



GOVERNO MUNICIPAL
**SÃO LOURENÇO
DA MATA**

RELATÓRIO FOTOGRÁFICO - BM 02 DO 2º TERMO ADITIVO

MUNICÍPIO/UF: SÃO LOUREÇO DA MATA / PE	GESTOR / AÇÃO: SECRETARIA DE INFRAESTRUTURA	ENDEREÇO: CENTRO, SÃO LOURENÇO DA MATA-PE	DATA DE REFERÊNCIA: 09/2024
PROponente: PREFEITURA DE SÃO LOURENÇO DA MATA	Objeto: CONTRATAÇÃO DE EMPRESA DE ENGENHARIA ESPECIALIZADA NA EXECUÇÃO DE SERVIÇOS DE MANUTENÇÃO PREDIAL, A SEREM REALIZADOS NAS ESCOLAS E CRECHES NO MUNICÍPIO DE SÃO LOURENÇO DA MATA - PE.	Empreendimento: ESCOLAS MUNICIPAIS APOLÔNIO SALES, SENADOR FRANCISCO GOMES DE ARAÚJO, FRANCISCO TAVARES, ERCINA LAPENDA, CLODOALDO GOMES DE ARAÚJO, INÁCIO GOMES DA SILVA	
FOTO 01		FOTO 02	
ESCOLA MUNICIPAL SENADOR FRANCISCO GOMES DE ARAÚJO - ESCAVAÇÃO PARA A RAMP		ESCOLA MUNICIPAL CLODOALDO GOMES DE ARAÚJO - ASSENTAMENTO DE BLOCO CERÂMICO	
FOTO 03		FOTO 04	
ESCOLA MUNICIPAL CLODOALDO GOMES DE ARAÚJO - ASSENTAMENTO DE BLOCO CERÂMICO		ESCOLA MUNICIPAL CLODOALDO GOMES DE ARAÚJO - ASSENTAMENTO DE BLOCO CERÂMICO	
FOTO 05		FOTO 06	
ESCOLA MUNICIPAL INÁCIO GOMES DA SILVA - PORTÃO EM CHAPA		ESCOLA MUNICIPAL APOLÔNIO SALES - PINTURA NO TETO DO PÁTIO	



GOVERNO MUNICIPAL
**SÃO LOURENÇO
DA MATA**

RELATÓRIO FOTOGRÁFICO - BM 02 DO 2º TERMO ADITIVO

MUNICÍPIO/UF: SÃO LOUREÇO DA MATA / PE	GESTOR / AÇÃO: SECRETARIA DE INFRAESTRUTURA	ENDEREÇO: CENTRO, SÃO LOUREÇO DA MATA-PE	DATA DE REFERÊNCIA: 09/2024
PROPONENTE: PREFEITURA DE SÃO LOURENÇO DA MATA	OBJETO: CONTRATAÇÃO DE EMPRESA DE ENGENHARIA ESPECIALIZADA NA EXECUÇÃO DE SERVIÇOS DE MANUTENÇÃO PREDIAL, A SEREM REALIZADOS NAS ESCOLAS E CRECHES NO MUNICÍPIO DE SÃO LOURENÇO DA MATA - PE.	EMPREENDIMENTO: ESCOLAS MUNICIPAIS APOLÔNIO SALES, SENADOR FRANCISCO GOMES DE ARAÚJO, FRANCISCO TAVARES, ERCINA LAPENDA, CLODOALDO GOMES DE ARAÚJO, INÁCIO GOMES DA SILVA	

FOTO 07



ESCOLA MUNICIPAL APOLÔNIO SALES - PINTURA NO TETO DO PÁTIO

FOTO 08



ESCOLA MUNICIPAL APOLÔNIO SALES - PINTURA NO TETO DO PÁTIO

FOTO 09



ESCOLA MUNICIPAL CLODOALDO GOMES DE ARAÚJO - ESTRUTURA DE COBERTA METÁLICA TRELIÇADA

FOTO 10



ESCOLA MUNICIPAL CLODOALDO GOMES DE ARAÚJO - ESTRUTURA DE COBERTA METÁLICA TRELIÇADA

FOTO 11



ESCOLA MUNICIPAL CLODOALDO GOMES DE ARAÚJO - ESTRUTURA DE COBERTA METÁLICA TRELIÇADA

FOTO 12



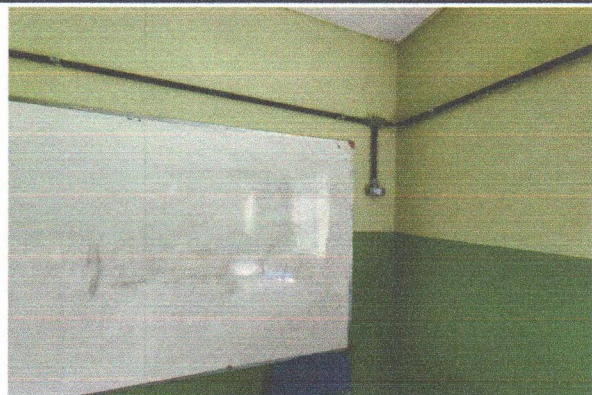
ESCOLA MUNICIPAL INÁCIO GOMES DA SILVA - CONDULETE METÁLICO E LUVA 3/4" PARA A INFRAESTRUTURA DO CIRCUITO DE TOMADAS E ILUMINAÇÃO)



RELATÓRIO FOTOGRÁFICO - BM 02 DO 2º TERMO ADITIVO

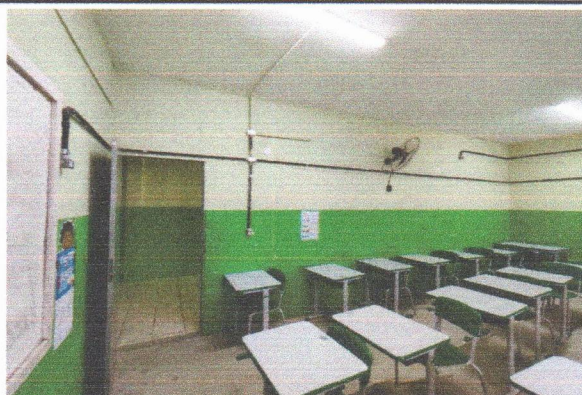
MUNICÍPIO/UF: SÃO LOUREÇO DA MATA / PE	GESTOR / AÇÃO: SECRETARIA DE INFRAESTRUTURA	ENDEREÇO: CENTRO, SÃO LOURENÇO DA MATA-PE	DATA DE REFERÊNCIA: 09/2024
PROponente: PREFEITURA DE SÃO LOURENÇO DA MATA	Objeto: CONTRATAÇÃO DE EMPRESA DE ENGENHARIA ESPECIALIZADA NA EXECUÇÃO DE SERVIÇOS DE MANUTENÇÃO PREDIAL, A SEREM REALIZADOS NAS ESCOLAS E CRECHES NO MUNICÍPIO DE SÃO LOURENÇO DA MATA - PE.	Empreendimento: ESCOLAS MUNICIPAIS APOLÔNIO SALES, SENADOR FRANCISCO GOMES DE ARAÚJO, FRANCISCO TAVARES, ERCINA LAPENDA, CLODOALDO GOMES DE ARAÚJO, INÁCIO GOMES DA SILVA	

FOTO 13



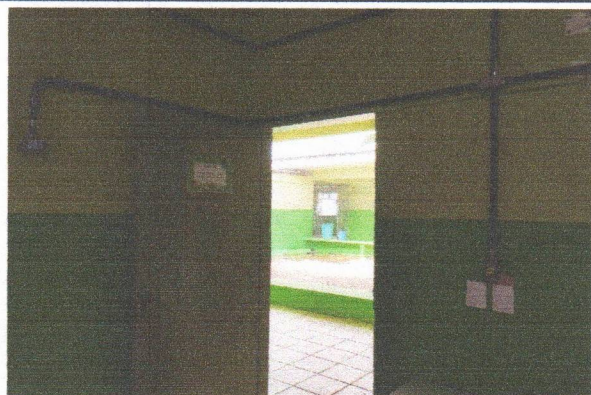
ESCOLA MUNICIPAL INÁCIO GOMES DA SILVA - CONDULETE METÁLICO E LUVA 3/4" PARA A INFRAESTRUTURA DO CIRCUITO DE TOMADAS E ILUMINAÇÃO)

FOTO 14



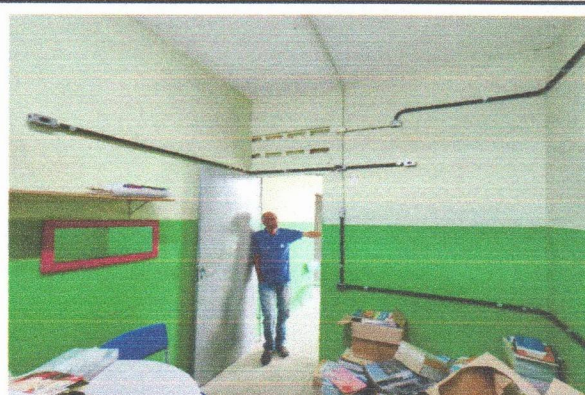
ESCOLA MUNICIPAL INÁCIO GOMES DA SILVA - CONDULETE METÁLICO E LUVA 3/4" PARA A INFRAESTRUTURA DO CIRCUITO DE TOMADAS E ILUMINAÇÃO)

FOTO 15



ESCOLA MUNICIPAL INÁCIO GOMES DA SILVA - CONDULETE METÁLICO E LUVA 3/4" PARA A INFRAESTRUTURA DO CIRCUITO DE TOMADAS E ILUMINAÇÃO)

FOTO 16



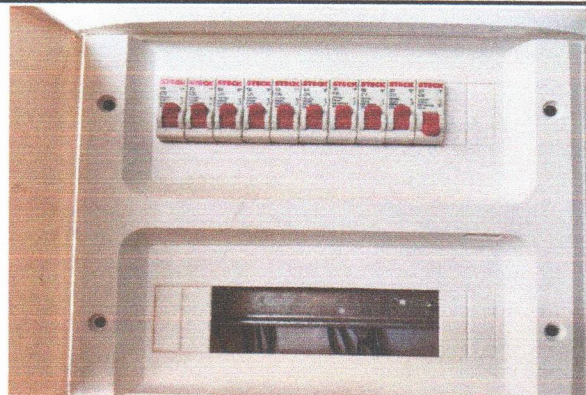
ESCOLA MUNICIPAL INÁCIO GOMES DA SILVA - CONDULETE METÁLICO E LUVA 3/4" PARA A INFRAESTRUTURA DO CIRCUITO DE TOMADAS E ILUMINAÇÃO)

FOTO 17



ESCOLA MUNICIPAL SENADOR FRANCISCO GOMES DE ARAÚJO - QUADRO DE DISTRIBUIÇÃO

FOTO 18



ESCOLA MUNICIPAL SENADOR FRANCISCO GOMES DE ARAÚJO - QUADRO DE DISTRIBUIÇÃO



GOVERNO MUNICIPAL
**SÃO LOURENÇO
DA MATA**

RELATÓRIO FOTOGRÁFICO - BM 02 DO 2º TERMO ADITIVO

MUNICÍPIO/UF: SÃO LOUREÇO DA MATA / PE	GESTOR / AÇÃO: SECRETARIA DE INFRAESTRUTURA	ENDEREÇO: CENTRO, SÃO LOURENÇO DA MATA-PE	DATA DE REFERÊNCIA: 09/2024
PROponente: PREFEITURA DE SÃO LOURENÇO DA MATA	Objeto: CONTRATAÇÃO DE EMPRESA DE ENGENHARIA ESPECIALIZADA NA EXECUÇÃO DE SERVIÇOS DE MANUTENÇÃO PREDIAL, A SEREM REALIZADOS NAS ESCOLAS E CRECHES NO MUNICÍPIO DE SÃO LOURENÇO DA MATA - PE.	Empreendimento: ESCOLAS MUNICIPAIS APOLÔNIO SALES, SENADOR FRANCISCO GOMES DE ARAÚJO, FRANCISCO TAVARES, ERCINA LAPENDA, CLODOALDO GOMES DE ARAÚJO, INÁCIO GOMES DA SILVA	

FOTO 19



ESCOLA MUNICIPAL INÁCIO GOMES DA SILVA - ALAMBRADO DA QUADRA

FOTO 20



ESCOLA MUNICIPAL INÁCIO GOMES DA SILVA - ALAMBRADO DA QUADRA

FOTO 21



ESCOLA MUNICIPAL INÁCIO GOMES DA SILVA - ALAMBRADO DA QUADRA

FOTO 22



ESCOLA MUNICIPAL INÁCIO GOMES DA SILVA - ALAMBRADO DA QUADRA

FOTO 23



ESCOLA MUNICIPAL APOLÔNIO SALES - PONTOS ELÉTRICOS

FOTO 24



ESCOLA MUNICIPAL APOLÔNIO SALES - PONTOS ELÉTRICOS

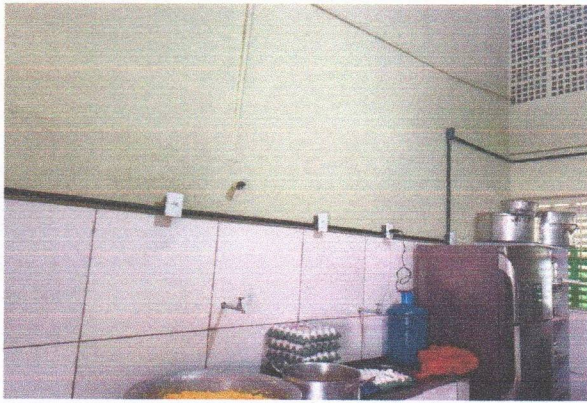


GOVERNO MUNICIPAL
**SÃO LOURENÇO
DA MATA**

RELATÓRIO FOTOGRÁFICO - BM 02 DO 2º TERMO ADITIVO

MUNICÍPIO/UF: SÃO LOURENÇO DA MATA / PE	GESTOR / AÇÃO: SECRETARIA DE INFRAESTRUTURA	ENDEREÇO: CENTRO, SÃO LOURENÇO DA MATA-PE	DATA DE REFERÊNCIA: 09/2024
PROponente: PREFEITURA DE SÃO LOURENÇO DA MATA	Objeto: CONTRATAÇÃO DE EMPRESA DE ENGENHARIA ESPECIALIZADA NA EXECUÇÃO DE SERVIÇOS DE MANUTENÇÃO PREDIAL, A SEREM REALIZADOS NAS ESCOLAS E CRECHES NO MUNICÍPIO DE SÃO LOURENÇO DA MATA - PE.	Empreendimento: ESCOLAS MUNICIPAIS APOLÔNIO SALES, SENADOR FRANCISCO GOMES DE ARAÚJO, FRANCISCO TAVARES, ERCINA LAPENDA, CLODOALDO GOMES DE ARAÚJO, INÁCIO GOMES DA SILVA	

FOTO 25



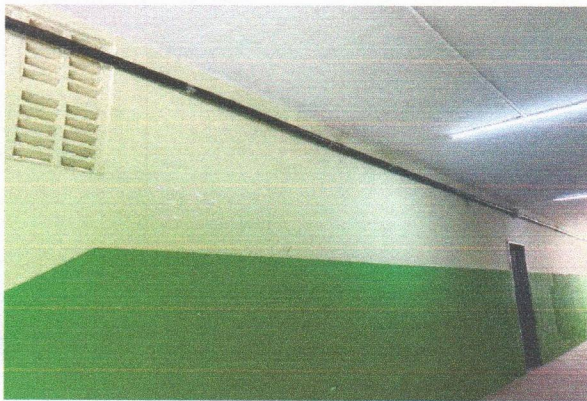
ESCOLA MUNICIPAL APOLÔNIO SALES - PONTOS ELÉTRICOS

FOTO 26



ESCOLA MUNICIPAL APOLÔNIO SALES - INFRAESTRUTURA DOS CIRCUITOS

FOTO 27



ESCOLA MUNICIPAL APOLÔNIO SALES - INFRAESTRUTURA DOS CIRCUITOS

FOTO 28



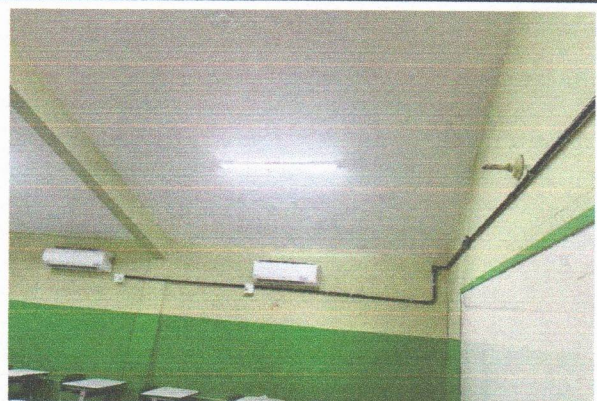
ESCOLA MUNICIPAL APOLÔNIO SALES - INFRAESTRUTURA DOS CIRCUITOS

FOTO 29



ESCOLA MUNICIPAL APOLÔNIO SALES - PONTOS ELÉTRICOS

FOTO 30

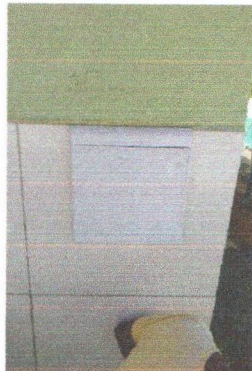


ESCOLA MUNICIPAL APOLÔNIO SALES - PONTOS ELÉTRICOS



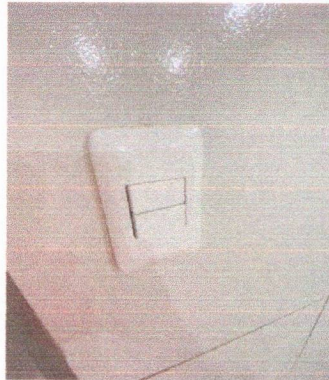
MUNICÍPIO/UF: SÃO LOUREÇO DA MATA / PE	GESTOR / AÇÃO: SECRETARIA DE INFRAESTRUTURA	ENDEREÇO: CENTRO, SÃO LOURENÇO DA MATA-PE	DATA DE REFERÊNCIA: 09/2024
PROPONENTE: PREFEITURA DE SÃO LOURENÇO DA MATA	OBJETO: CONTRATAÇÃO DE EMPRESA DE ENGENHARIA ESPECIALIZADA NA EXECUÇÃO DE SERVIÇOS DE MANUTENÇÃO PREDIAL, A SEREM REALIZADOS NAS ESCOLAS E CRECHES NO MUNICÍPIO DE SÃO LOURENÇO DA MATA - PE.	EMPREENDIMENTO: ESCOLAS MUNICIPAIS APOLÔNIO SALES, SENADOR FRANCISCO GOMES DE ARAÚJO, FRANCISCO TAVARES, ERCINA LAPENDA, CLODOALDO GOMES DE ARAÚJO, INÁCIO GOMES DA SILVA	

FOTO 31



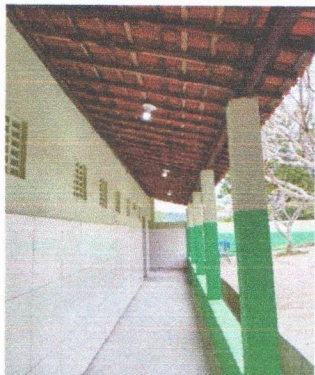
ESCOLA MUNICIPAL FRANCISCO TAVARES - QUADRO DE DISTRIBUIÇÃO PVC

FOTO 32



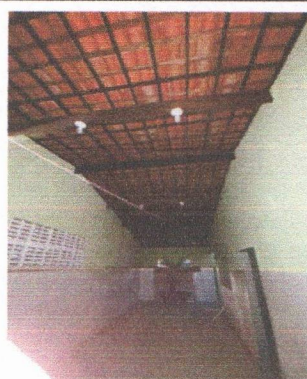
ESCOLA MUNICIPAL FRANCISCO TAVARES - PONTO DE INTERRUPTOR DUPLO

FOTO 33



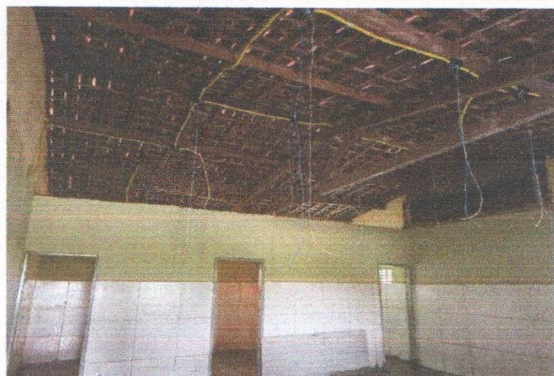
ESCOLA MUNICIPAL FRANCISCO TAVARES - PONTO DE ILUMINAÇÃO COM PLAFON

FOTO 34



ESCOLA MUNICIPAL FRANCISCO TAVARES - PONTO DE ILUMINAÇÃO COM PLAFON

FOTO 35



ESCOLA MUNICIPAL FRANCISCO TAVARES - PONTO DE ILUMINAÇÃO

FOTO 36

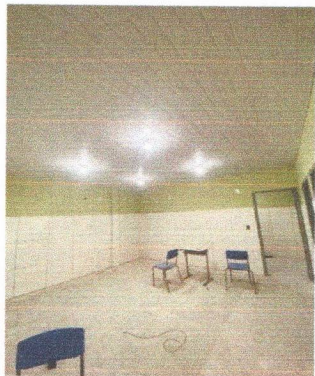


ESCOLA MUNICIPAL FRANCISCO TAVARES - PONTO DE ILUMINAÇÃO COM PLAFON



MUNICÍPIO/UF: SÃO LOUREÇO DA MATA / PE	GESTOR / AÇÃO: SECRETARIA DE INFRAESTRUTURA	ENDEREÇO: CENTRO, SÃO LOURENÇO DA MATA-PE	DATA DE REFERÊNCIA: 09/2024
PROPONENTE: PREFEITURA DE SÃO LOURENÇO DA MATA	OBJETO: CONTRATAÇÃO DE EMPRESA DE ENGENHARIA ESPECIALIZADA NA EXECUÇÃO DE SERVIÇOS DE MANUTENÇÃO PREDIAL, A SEREM REALIZADOS NAS ESCOLAS E CRECHES NO MUNICÍPIO DE SÃO LOURENÇO DA MATA - PE.	EMPREENDIMENTO: ESCOLAS MUNICIPAIS APOLÔNIO SALES, SENADOR FRANCISCO GOMES DE ARAÚJO, FRANCISCO TAVARES, ERCINA LAPENDA, CLODDALDO GOMES DE ARAÚJO, INÁCIO GOMES DA SILVA	

FOTO 37



ESCOLA MUNICIPAL FRANCISCO TAVARES - PONTO DE ILUMINAÇÃO COM PLAFON

FOTO 38



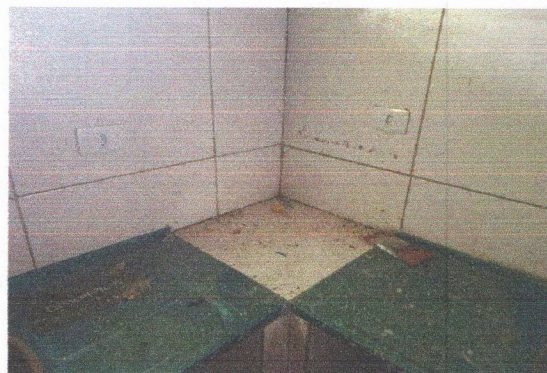
ESCOLA MUNICIPAL FRANCISCO TAVARES - PONTO DE TOMADA

FOTO 39



ESCOLA MUNICIPAL FRANCISCO TAVARES - PONTO DE ILUMINAÇÃO COM PLAFON

FOTO 40



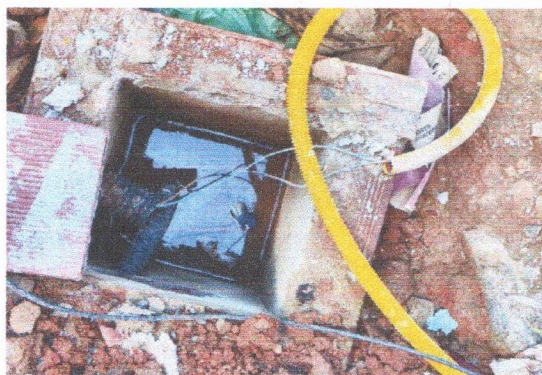
ESCOLA MUNICIPAL FRANCISCO TAVARES - PONTO DE TOMADA

FOTO 41



ESCOLA MUNICIPAL FRANCISCO TAVARES - CAIXA DE PASSAGEM

FOTO 42



ESCOLA MUNICIPAL FRANCISCO TAVARES - CAIXA DE PASSAGEM