



### RELATÓRIO FOTOGRÁFICO - BM 01 DO 2º TERMO ADITIVO

MUNICÍPIO/UF: SÃO LOURENÇO DA MATA / PE	GESTOR / AÇÃO: SECRETARIA DE INFRAESTRUTURA	ENDEREÇO: CENTRO, SÃO LOURENÇO DA MATA-PE	DATA DE REFERÊNCIA: 08/2024
PROponente: PREFEITURA DE SÃO LOURENÇO DA MATA	Objeto: CONTRATAÇÃO DE EMPRESA DE ENGENHARIA ESPECIALIZADA NA EXECUÇÃO DE SERVIÇOS DE MANUTENÇÃO PREDIAL, A SEREM REALIZADOS NAS ESCOLAS E CRECHES NO MUNICÍPIO DE SÃO LOURENÇO DA MATA - PE.	Empreendimento: ESCOLAS MUNICIPAIS INÁCIO GOMES DA SILVA, PADRE JOÃO BARBALHO, ERCINA LAPENDA, VOVÓ ISAURA, SENADOR FRANCISCO GOMES DE ARAÚJO, FRANCISCO TAVARES, CLODOALDO GOMES DE ARAÚJO	
FOTO 01 		FOTO 02 	
ESCOLA MUNICIPAL INACIO GOMES ENTRADA DE ENERGIA		ESCOLA MUNICIPAL INACIO GOMES ENTRADA DE ENERGIA	
FOTO 03 		FOTO 04 	
ESCOLA MUNICIPAL INACIO GOMES ELETRICA AR CONDICIONADO		ESCOLA MUNICIPAL INACIO GOMES ELETRICA AR CONDICIONADO	
FOTO 05 		FOTO 06 	
ESCOLA MUNICIPAL INACIO GOMES ELETRICA AR CONDICIONADO		ESCOLA MUNICIPAL INACIO GOMES ELETRICA AR CONDICIONADO	



### RELATÓRIO FOTOGRÁFICO - BM 01 DO 2º TERMO ADITIVO

MUNICÍPIO/UF: SÃO LOUREÇO DA MATA / PE	GESTOR / AÇÃO: SECRETARIA DE INFRAESTRUTURA	ENDEREÇO: CENTRO, SÃO LOURENÇO DA MATA-PE	DATA DE REFERÊNCIA: 08/2024
PROponente: PREFEITURA DE SÃO LOURENÇO DA MATA	Objeto: CONTRATAÇÃO DE EMPRESA DE ENGENHARIA ESPECIALIZADA NA EXECUÇÃO DE SERVIÇOS DE MANUTENÇÃO PREDIAL, A SEREM REALIZADOS NAS ESCOLAS E CRECHES NO MUNICÍPIO DE SÃO LOURENÇO DA MATA - PE.	Empreendimento: ESCOLAS MUNICIPAIS INÁCIO GOMES DA SILVA, PADRE JOÃO BARBALHO, ERCINA LAPENDA, VOVÓ ISAURA, SENADOR FRANCISCO GOMES DE ARAÚJO, FRANCISCO TAVARES, CLODOALDO GOMES DE ARAÚJO	

FOTO 07



ESCOLA MUNICIPAL INACIO GOMES ELETRICA AR CONDICIONADO

FOTO 08



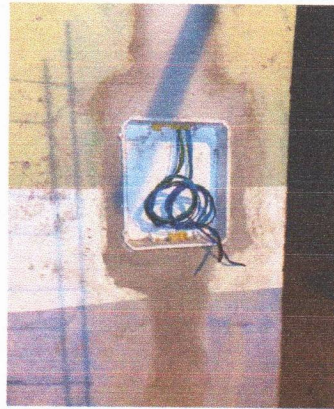
ESCOLA MUNICIPAL INACIO GOMES ELETRICA AR CONDICIONADO

FOTO 09



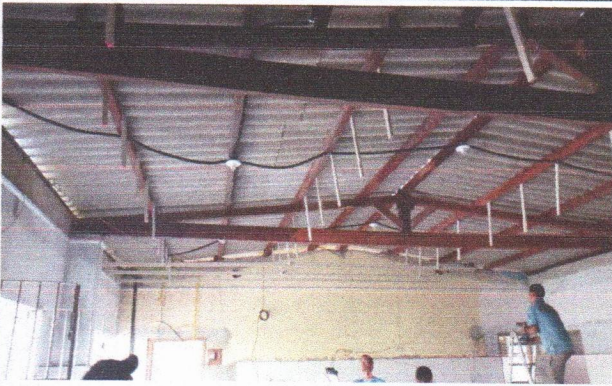
ESCOLA MUNICIPAL SEMADOR FRANCISCO GOMES DE ARAUJO ( ELETRICA )

FOTO 10



ESCOLA MUNICIPAL SEMADOR FRANCISCO GOMES DE ARAUJO ( ELETRICA )

FOTO 11



ESCOLA MUNICIPAL SEMADOR FRANCISCO GOMES DE ARAUJO ( ELETRICA )

FOTO 12



ESCOLA MUNICIPAL SEMADOR FRANCISCO GOMES DE ARAUJO ( ELETRICA )

FOTO 13

FOTO 14



MUNICÍPIO/UF:  
SÃO LOURENÇO DA MATA / PE

GESTOR / AÇÃO:  
SECRETARIA DE INFRAESTRUTURA

ENDEREÇO:  
CENTRO, SÃO LOURENÇO DA MATA-PE

DATA DE  
REFERÊNCIA: 08/2024

PROponente:  
PREFEITURA DE SÃO LOURENÇO DA  
MATA

Objeto:  
CONTRATAÇÃO DE EMPRESA DE ENGENHARIA ESPECIALIZADA  
NA EXECUÇÃO DE SERVIÇOS DE MANUTENÇÃO PREDIAL, A  
SEREM REALIZADOS NAS ESCOLAS E CRECHES NO MUNICÍPIO DE  
SÃO LOURENÇO DA MATA - PE.

Empreendimento:  
ESCOLAS MUNICIPAIS INÁCIO GOMES DA SILVA, PADRE JOÃO BARBALHO, ERCINA LAPENDA, VOVÓ ISAURA,  
SENADOR FRANCISCO GOMES DE ARAÚJO, FRANCISCO TAVARES, CLODOALDO GOMES DE ARAÚJO



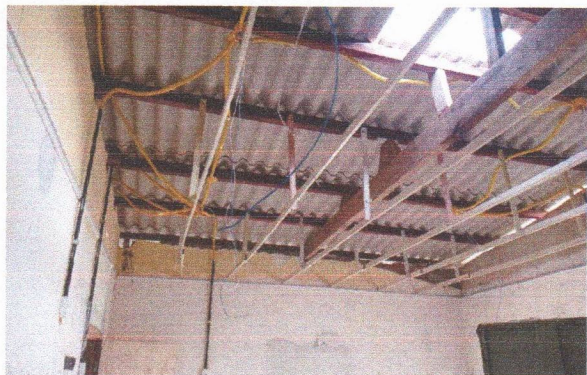
ESCOLA MUNICIPAL SEMADOR FRANCISCO GOMES DE ARAUJO ( ELETRICA )

FOTO 15



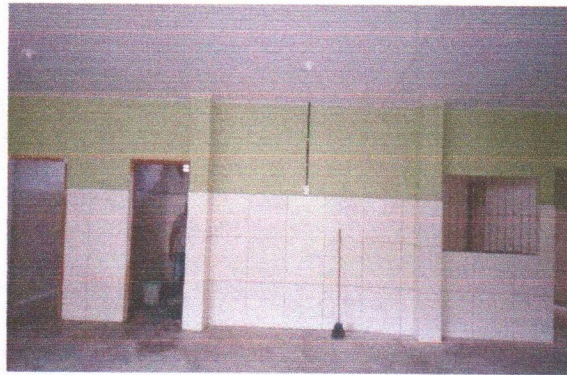
ESCOLA MUNICIPAL SEMADOR FRANCISCO GOMES DE ARAUJO ( ELETRICA )

FOTO 16



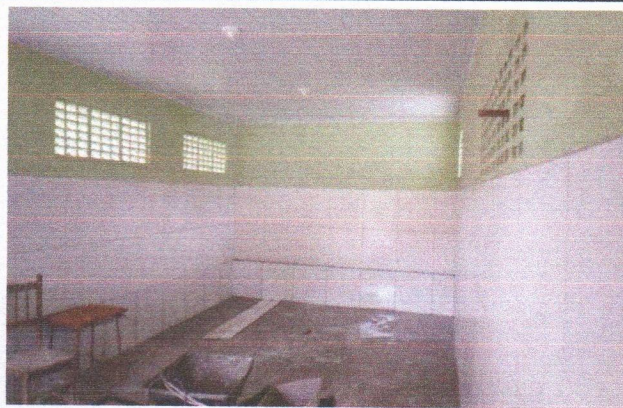
ESCOLA MUNICIPAL SEMADOR FRANCISCO GOMES DE ARAUJO ( ELETRICA )

FOTO 17

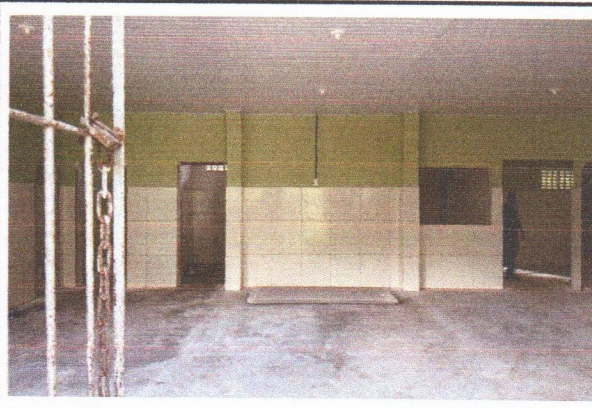


ESCOLA MUNICIPAL SEMADOR FRANCISCO GOMES DE ARAUJO ( ELETRICA )

FOTO 18



ESCOLA MUNICIPAL SEMADOR FRANCISCO GOMES DE ARAUJO ( ELETRICA )



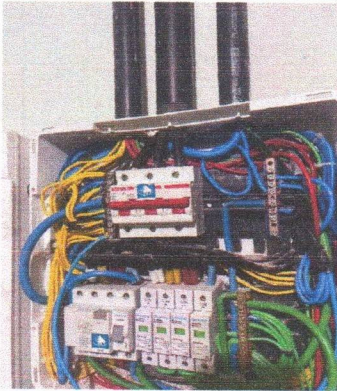
ESCOLA MUNICIPAL SEMADOR FRANCISCO GOMES DE ARAUJO ( ELETRICA )



### RELATÓRIO FOTOGRÁFICO - BM 01 DO 2º TERMO ADITIVO

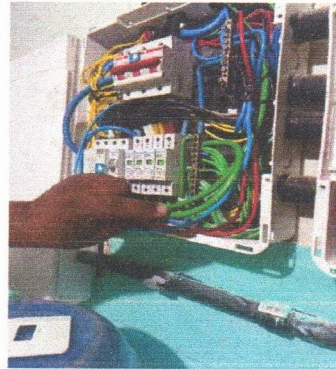
MUNICÍPIO/UF: SÃO LOUREÇO DA MATA / PE	GESTOR / AÇÃO: SECRETARIA DE INFRAESTRUTURA	ENDEREÇO: CENTRO, SÃO LOURENÇO DA MATA-PE	DATA DE REFERÊNCIA: 08/2024
PROPONENTE: PREFEITURA DE SÃO LOURENÇO DA MATA	OBJETO: CONTRATAÇÃO DE EMPRESA DE ENGENHARIA ESPECIALIZADA NA EXECUÇÃO DE SERVIÇOS DE MANUTENÇÃO PREDIAL, A SEREM REALIZADOS NAS ESCOLAS E CRECHES NO MUNICÍPIO DE SÃO LOURENÇO DA MATA - PE.	EMPREENDIMENTO: ESCOLAS MUNICIPAIS INÁCIO GOMES DA SILVA, PADRE JOÃO BARBALHO, ERCINA LAPENDA, VOVÓ ISaura, SENADOR FRANCISCO GOMES DE ARAÚJO, FRANCISCO TAVARES, CLODOALDO GOMES DE ARAÚJO	

FOTO 19



ESCOLA MUNICIPAL CLODOALDO GOMES DE ARAUJO ( ELETRICA )

FOTO 20



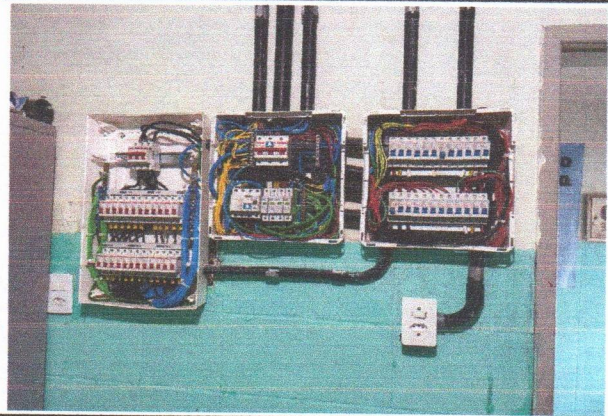
ESCOLA MUNICIPAL CLODOALDO GOMES DE ARAUJO ( ELETRICA )

FOTO 21



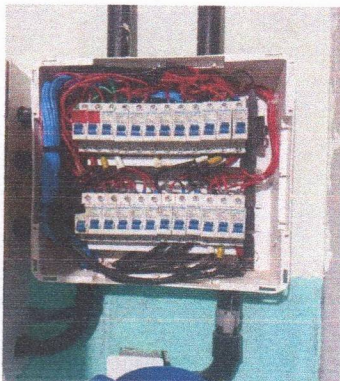
ESCOLA MUNICIPAL CLODOALDO GOMES DE ARAUJO ( ELETRICA )

FOTO 22



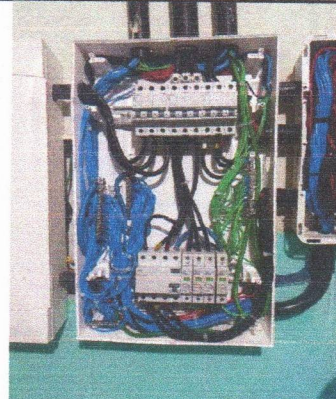
ESCOLA MUNICIPAL CLODOALDO GOMES DE ARAUJO ( ELETRICA )

FOTO 23



ESCOLA MUNICIPAL CLODOALDO GOMES DE ARAUJO ( ELETRICA )

FOTO 24



ESCOLA MUNICIPAL CLODOALDO GOMES DE ARAUJO ( ELETRICA )



### RELATÓRIO FOTOGRÁFICO - BM 01 DO 2º TERMO ADITIVO

MUNICÍPIO/UF:  
SÃO LOURENÇO DA MATA / PE

GESTOR / AÇÃO:  
SECRETARIA DE INFRAESTRUTURA

ENDEREÇO:  
CENTRO, SÃO LOURENÇO DA MATA-PE

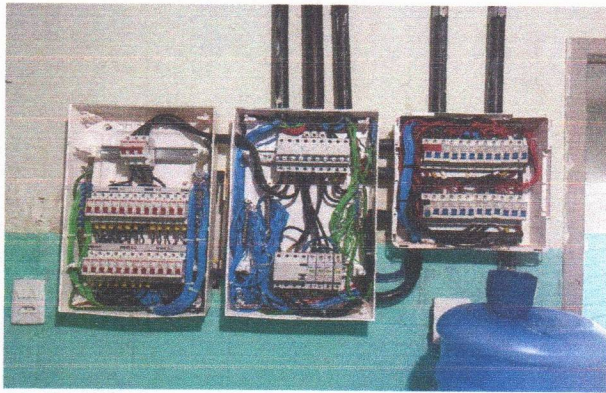
DATA DE  
REFERÊNCIA: 08/2024

PROponente:  
PREFEITURA DE SÃO LOURENÇO DA  
MATA

Objeto:  
CONTRATAÇÃO DE EMPRESA DE ENGENHARIA ESPECIALIZADA  
NA EXECUÇÃO DE SERVIÇOS DE MANUTENÇÃO PREDIAL, A  
SEREM REALIZADOS NAS ESCOLAS E CRECHES NO MUNICÍPIO DE  
SÃO LOURENÇO DA MATA - PE.

Empreendimento:  
ESCOLAS MUNICIPAIS INÁCIO GOMES DA SILVA, PADRE JOÃO BARBALHO, ERCINA LAPENDA, VOVÓ ISAUARA,  
SENADOR FRANCISCO GOMES DE ARAÚJO, FRANCISCO TAVARES, CLODOALDO GOMES DE ARAÚJO

FOTO 25



ESCOLA MUNICIPAL CLODOALDO GOMES DE ARAUJO ( ELETRICA )

FOTO 26



ESCOLA MUNICIPAL CLODOALDO GOMES DE ARAUJO ( ELETRICA )

FOTO 27



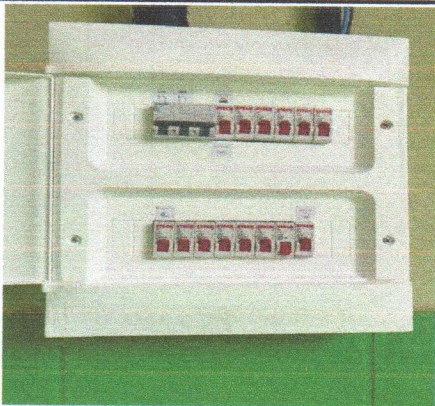
ESCOLA MUNICIPAL CLODOALDO GOMES DE ARAUJO ( ELETRICA )

FOTO 28



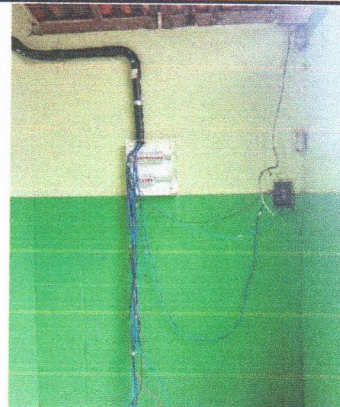
ESCOLA MUNICIPAL CLODOALDO GOMES DE ARAUJO ( ELETRICA )

FOTO 29



ESCOLA MUNICIPAL JOÃO BARBALHO (ELÉTRICA)

FOTO 30



ESCOLA MUNICIPAL JOÃO BARBALHO (ELÉTRICA)



MUNICÍPIO/UF: SÃO LOUREÇO DA MATA / PE	GESTOR / AÇÃO: SECRETARIA DE INFRAESTRUTURA	ENDEREÇO: CENTRO, SÃO LOURENÇO DA MATA-PE	DATA DE REFERÊNCIA: 08/2024
PROponente: PREFEITURA DE SÃO LOURENÇO DA MATA	Objeto: CONTRATAÇÃO DE EMPRESA DE ENGENHARIA ESPECIALIZADA NA EXECUÇÃO DE SERVIÇOS DE MANUTENÇÃO PREDIAL, A SEREM REALIZADOS NAS ESCOLAS E CRECHES NO MUNICÍPIO DE SÃO LOURENÇO DA MATA - PE.	Empreendimento: ESCOLAS MUNICIPAIS INÁCIO GOMES DA SILVA, PADRE JOÃO BARBALHO, ERCINA LAPENDA, VOVÓ ISAURA, SENADOR FRANCISCO GOMES DE ARAÚJO, FRANCISCO TAVARES, CLODOALDO GOMES DE ARAÚJO	
FOTO 31 		FOTO 32 	
ESCOLA MUNICIPAL JOÃO BARBALHO (ELÉTRICA)		ESCOLA MUNICIPAL JOÃO BARBALHO (ELÉTRICA)	
FOTO 33 		FOTO 34 	
ESCOLA MUNICIPAL JOÃO BARBALHO (ELÉTRICA)		ESCOLA MUNICIPAL JOÃO BARBALHO (ELÉTRICA)	
FOTO 35 		FOTO 36 	
ESCOLA MUNICIPAL JOÃO BARBALHO (ELÉTRICA)		ESCOLA MUNICIPAL JOÃO BARBALHO (ELÉTRICA)	



GOVERNO MUNICIPAL  
**SÃO LOURENÇO  
DA MATA**

## RELATÓRIO FOTOGRÁFICO - BM 01 DO 2º TERMO ADITIVO

MUNICÍPIO/UF: SÃO LOUREÇO DA MATA / PE	GESTOR / AÇÃO: SECRETARIA DE INFRAESTRUTURA	ENDEREÇO: CENTRO, SÃO LOURENÇO DA MATA-PE	DATA DE REFERÊNCIA: 08/2024
PROponente: PREFEITURA DE SÃO LOURENÇO DA MATA	Objeto: CONTRATAÇÃO DE EMPRESA DE ENGENHARIA ESPECIALIZADA NA EXECUÇÃO DE SERVIÇOS DE MANUTENÇÃO PREDIAL, A SEREM REALIZADOS NAS ESCOLAS E CRECHES NO MUNICÍPIO DE SÃO LOURENÇO DA MATA - PE.	Empreendimento: ESCOLAS MUNICIPAIS INÁCIO GOMES DA SILVA, PADRE JOÃO BARBALHO, ERCINA LAPENDA, VOVÓ ISAURA, SENADOR FRANCISCO GOMES DE ARAÚJO, FRANCISCO TAVARES, CLODOALDO GOMES DE ARAÚJO	
FOTO 37		FOTO 38	
ESCOLA VOVÓ ISAURA - LIMPEZA DE VEGETAÇÃO		ESCOLA VOVÓ ISAURA - LIMPEZA DE VEGETAÇÃO	
FOTO 39		FOTO 40	
ESCOLA FRANCISCO TAVARES (ESCAVAÇÃO PARA BASE DE ALVENARIA E SAPATAS)		ESCOLA FRANCISCO TAVARES (ESCAVAÇÃO PARA BASE DE ALVENARIA E SAPATAS, ESCAVAÇÃO PARA CANALETA)	
FOTO 41		FOTO 42	
ESCOLA ERCINA LAPENDA (ATERRO NO ÁREA ATRÁS DA QUADRA)		ESCOLA ERCINA LAPENDA (ATERRO NO ÁREA ATRÁS DA QUADRA)	

FRANCISCO HENRIQUE C. I. DA SILVA  
Engenheiro Civil  
CREA-PE nº 38.306


Johnson Manoel de Fátima  
Engenheiro Civil  
CREA-PE 1816249310

TARCÍSIO CRUZ MUNIZ  
Secretário de Infraestrutura  
Matrícula: 478163  
Prefeitura de São Lourenço da Mata



GOVERNO MUNICIPAL  
**SÃO LOURENÇO  
DA MATA**

### RELATÓRIO FOTOGRÁFICO - BM 01 DO 2º TERMO ADITIVO

MUNICÍPIO/JF: SÃO LOURENÇO DA MATA / PE	GESTOR / AÇÃO: SECRETARIA DE INFRAESTRUTURA	ENDEREÇO: CENTRO, SÃO LOURENÇO DA MATA-PE	DATA DE REFERÊNCIA: 08/2024
PROponente: PREFEITURA DE SÃO LOURENÇO DA MATA	Objeto: CONTRATAÇÃO DE EMPRESA DE ENGENHARIA ESPECIALIZADA NA EXECUÇÃO DE SERVIÇOS DE MANUTENÇÃO PREDIAL, A SEREM REALIZADOS NAS ESCOLAS E CRECHES NO MUNICÍPIO DE SÃO LOURENÇO DA MATA - PE.	Empreendimento: ESCOLAS MUNICIPAIS INÁCIO GOMES DA SILVA, PADRE JOÃO BARBALHO, ERCINA LAPENDA, VOVÓ ISAURA, SENADOR FRANCISCO GOMES DE ARAÚJO, FRANCISCO TAVARES, CLODOALDO GOMES DE ARAÚJO	
FOTO 43		FOTO 44	
			
ESCOLA FRANCISCO TAVARES (CALÇADA/PISO DE CONCRETO ENTRE BLOCO A E BLOCO B)		ESCOLA FRANCISCO TAVARES (CALÇADA/PISO DE CONCRETO ENTRE BLOCO A E BLOCO C)	
FOTO 45		FOTO 46	
			
ESCOLA ERCINA LAPENDA (REMOÇÃO E RECOLOCAÇÃO DE MEIO FIO)		ESCOLA ERCINA LAPENDA (REMOÇÃO E RECOLOCAÇÃO DE MEIO FIO)	
FOTO 47		FOTO 48	
			
ESCOLA ERCINA LAPENDA (ATERRO, REMOÇÃO E RECOLOCAÇÃO DE MEIO FIO)		ESCOLA ERCINA LAPENDA (ATERRO, REMOÇÃO E RECOLOCAÇÃO DE MEIO FIO)	

FRANCISCO HENRIQUE *da Silva*  
Engenheiro Civil  
CREA-PE nº 38.306

Johnson Marques de Farias  
Engenheiro Civil  
CREA-PE nº 16249319

*Tarcísio Cruz Muniz*  
TARCÍSIO CRUZ MUNIZ  
Secretário de Infraestrutura  
Matrícula: 478163  
Prefeitura de São Lourenço da Mata





GOVERNO MUNICIPAL  
**SÃO LOURENÇO  
DA MATA**

## RELATÓRIO FOTOGRÁFICO - BM 01 DO 2º TERMO ADITIVO

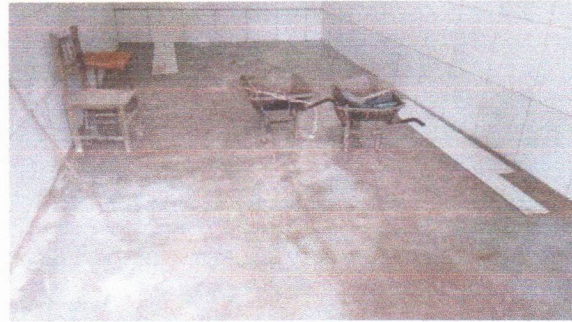
MUNICÍPIO/UF: SÃO LOUREÇO DA MATA / PE	GESTOR / AÇÃO: SECRETARIA DE INFRAESTRUTURA	ENDEREÇO: CENTRO, SÃO LOURENÇO DA MATA-PE	DATA DE REFERÊNCIA: 08/2024
PROPONENTE: PREFEITURA DE SÃO LOURENÇO DA MATA	OBJETO: CONTRATAÇÃO DE EMPRESA DE ENGENHARIA ESPECIALIZADA NA EXECUÇÃO DE SERVIÇOS DE MANUTENÇÃO PREDIAL, A SEREM REALIZADOS NAS ESCOLAS E CRECHES NO MUNICÍPIO DE SÃO LOURENÇO DA MATA - PE.	EMPREENDIMENTO: ESCOLAS MUNICIPAIS INÁCIO GOMES DA SILVA, PADRE JOÃO BARBALHO, ERCINA LAPENDA, VOVÓ ISAURA, SENADOR FRANCISCO GOMES DE ARAÚJO, FRANCISCO TAVARES, CLODOALDO GOMES DE ARAÚJO	

FOTO 49



ESCOLA SENADOR FRANCISCO GOMES DE ARAÚJO (PISO GRANILITE NO HALL DA ENTRADA)

FOTO 50



ESCOLA SENADOR FRANCISCO GOMES DE ARAÚJO (PISO GRANILITE NO REFEITÓRIO)

FOTO 51



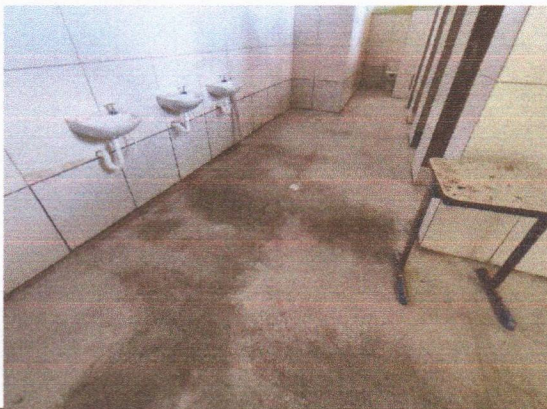
ESCOLA FRANCISCO TAVARES (PISO GRANILITE NO BLOCO A)

FOTO 52



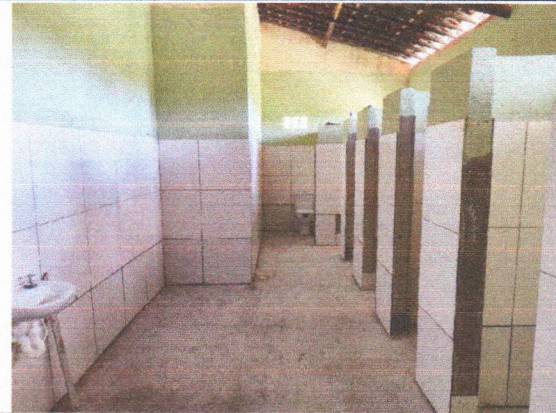
ESCOLA FRANCISCO TAVARES (PISO GRANILITE NO BLOCO A)

FOTO 53



ESCOLA FRANCISCO TAVARES (PISO GRANILITE NO BLOCO DOS WC'S)

FOTO 54



ESCOLA FRANCISCO TAVARES (PISO GRANILITE NO BLOCO DOS WC'S)

FRANCISCO HENRIQUE C. I. DA SILVA  
Engenheiro Civil  
CREA-PE nº 38.306

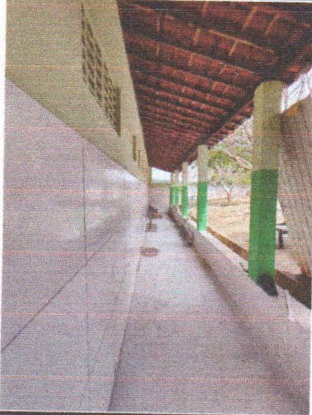
Johnson Marmelo de Moxis  
Engenheiro Civil  
CREA-PE 1016249310

TARCÍSIO CRUZ MUNIZ  
Secretário de Infraestrutura  
Matrícula: 478163  
Prefeitura de São Lourenço da Mata

**RELATÓRIO FOTOGRÁFICO - BM 01 DO 2º TERMO ADITIVO**

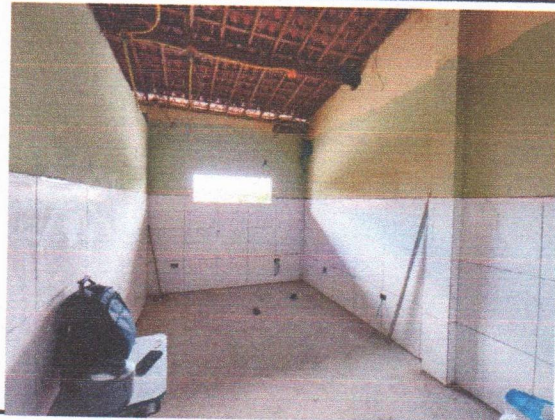
MUNICÍPIO/UF: SÃO LOURENÇO DA MATA / PE	GESTOR / AÇÃO: SECRETARIA DE INFRAESTRUTURA	ENDEREÇO: CENTRO, SÃO LOURENÇO DA MATA-PE	DATA DE REFERÊNCIA: 08/2024
PROPONENTE: PREFEITURA DE SÃO LOURENÇO DA MATA	OBJETO: CONTRATAÇÃO DE EMPRESA DE ENGENHARIA ESPECIALIZADA NA EXECUÇÃO DE SERVIÇOS DE MANUTENÇÃO PREDIAL, A SEREM REALIZADOS NAS ESCOLAS E CRECHES NO MUNICÍPIO DE SÃO LOURENÇO DA MATA - PE.	EMPREENDIMENTO: ESCOLAS MUNICIPAIS INÁCIO GOMES DA SILVA, PADRE JOÃO BARBALHO, ERCINA LAPENDA, VOVÓ ISAURA, SENADOR FRANCISCO GOMES DE ARAÚJO, FRANCISCO TAVARES, CLODOALDO GOMES DE ARAÚJO	

FOTO 55



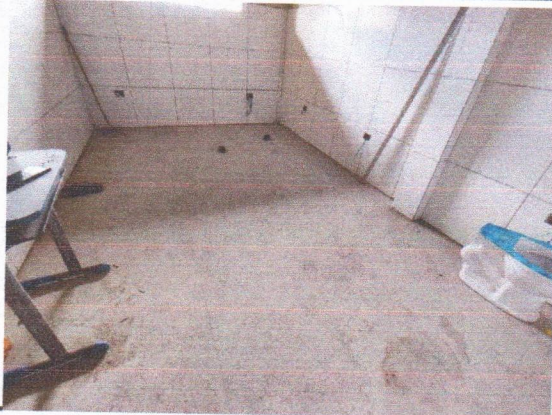
ESCOLA FRANCISCO TAVARES (PISO GRANILITE NO BLOCO DOS WC'S)

FOTO 56



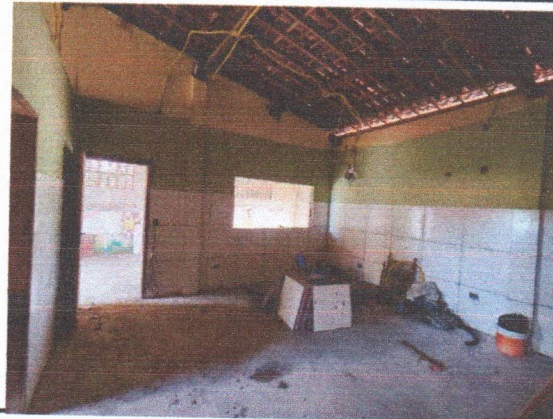
ESCOLA FRANCISCO TAVARES (PISO GRANILITE NO BLOCO A)

FOTO 57



ESCOLA FRANCISCO TAVARES (PISO GRANILITE NO BLOCO A)

FOTO 58



ESCOLA FRANCISCO TAVARES (PISO GRANILITE NO BLOCO A)

FOTO 59



ESCOLA PADRE JOÃO BARBALHO (PINTURA EM TETO)

FOTO 60



ESCOLA PADRE JOÃO BARBALHO (PINTURA EM TETO)