



RELATÓRIO FOTOGRÁFICO - BM 04 DO 2º TERMO ADITIVO

MUNICÍPIO/UF: SÃO LOUREÇO DA MATA / PE	GESTOR / AÇÃO: SECRETARIA DE INFRAESTRUTURA	ENDEREÇO: CENTRO, SÃO LOURENÇO DA MATA-PE	DATA DE REFERÊNCIA: 11/2024
PROPONENTE: PREFEITURA DE SÃO LOURENÇO DA MATA	OBJETO: CONTRATAÇÃO DE EMPRESA DE ENGENHARIA ESPECIALIZADA NA EXECUÇÃO DE SERVIÇOS DE MANUTENÇÃO PREDIAL, A SEREM REALIZADOS NAS ESCOLAS E CRECHES NO MUNICÍPIO DE SÃO LOURENÇO DA MATA - PE.	EMPREENDIMENTO: ESCOLAS MUNICIPAIS ERCINA LAPENDA, SENADOR FRANCISCO GOMES DE ARAÚJO, APOLÔNIO SALES, INÁCIO GOMES DA SILVA, CLODOALDO GOMES DE ARAÚJO, FRANCISCO TAVARES	
FOTO 01 		FOTO 02 	
ESCOLA MUNICIPAL ERCINA LAPENDA - ESCAVAÇÃO DA SAPATA		ESCOLA MUNICIPAL ERCINA LAPENDA - ESCAVAÇÃO DA SAPATA	
FOTO 03 		FOTO 04 	
ESCOLA MUNICIPAL ERCINA LAPENDA - MURETA E BASE DA PIA		ESCOLA MUNICIPAL SENADOR FRANCISCO GOMES DE ARAÚJO - ALVENARIA	
FOTO 05 		FOTO 06 	
ESCOLA MUNICIPAL SENADOR FRANCISCO GOMES DE ARAÚJO - PISO GRANILITE		ESCOLA MUNICIPAL SENADOR FRANCISCO GOMES DE ARAÚJO - PISO GRANILITE	



RELATÓRIO FOTOGRÁFICO - BM 04 DO 2º TERMO ADITIVO

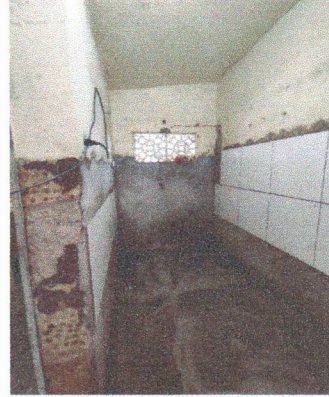
MUNICÍPIO/UF: SÃO LOUREÇO DA MATA / PE	GESTOR / AÇÃO: SECRETARIA DE INFRAESTRUTURA	ENDEREÇO: CENTRO, SÃO LOURENÇO DA MATA-PE	DATA DE REFERÊNCIA: 11/2024
PROPONENTE: PREFEITURA DE SÃO LOURENÇO DA MATA	OBJETO: CONTRATAÇÃO DE EMPRESA DE ENGENHARIA ESPECIALIZADA NA EXECUÇÃO DE SERVIÇOS DE MANUTENÇÃO PREDIAL, A SEREM REALIZADOS NAS ESCOLAS E CRECHES NO MUNICÍPIO DE SÃO LOURENÇO DA MATA - PE.	EMPREENDIMENTO: ESCOLAS MUNICIPAIS ERCINA LAPENDA, SENADOR FRANCISCO GOMES DE ARAÚJO, APOLÔNIO SALES, INÁCIO GOMES DA SILVA, CLODOALDO GOMES DE ARAÚJO, FRANCISCO TAVARES	

FOTO 07



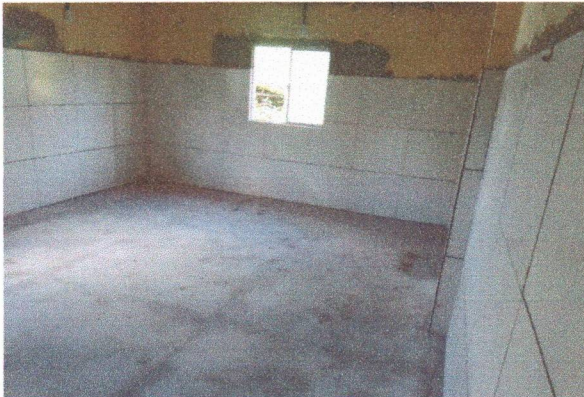
ESCOLA MUNICIPAL SENADOR FRANCISCO GOMES DE ARAÚJO - PISO GRANILITE

FOTO 08



ESCOLA MUNICIPAL SENADOR FRANCISCO GOMES DE ARAÚJO - PISO GRANILITE

FOTO 09



ESCOLA MUNICIPAL SENADOR FRANCISCO GOMES DE ARAÚJO - PISO GRANILITE

FOTO 10



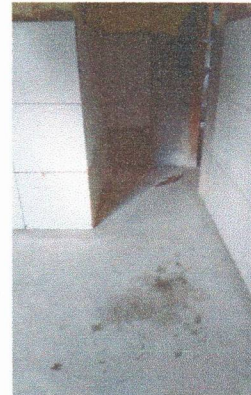
ESCOLA MUNICIPAL SENADOR FRANCISCO GOMES DE ARAÚJO - PISO GRANILITE

FOTO 11



ESCOLA MUNICIPAL SENADOR FRANCISCO GOMES DE ARAÚJO - PISO GRANILITE

FOTO 12



ESCOLA MUNICIPAL SENADOR FRANCISCO GOMES DE ARAÚJO - PISO GRANILITE



RELATÓRIO FOTOGRÁFICO - BM 04 DO 2º TERMO ADITIVO

MUNICÍPIO/UF: SÃO LOUREÇO DA MATA / PE	GESTOR / AÇÃO: SECRETARIA DE INFRAESTRUTURA	ENDEREÇO: CENTRO, SÃO LOURENÇO DA MATA-PE	DATA DE REFERÊNCIA: 11/2024
PROPONENTE: PREFEITURA DE SÃO LOURENÇO DA MATA	OBJETO: CONTRATAÇÃO DE EMPRESA DE ENGENHARIA ESPECIALIZADA NA EXECUÇÃO DE SERVIÇOS DE MANUTENÇÃO PREDIAL, A SEREM REALIZADOS NAS ESCOLAS E CRECHES NO MUNICÍPIO DE SÃO LOURENÇO DA MATA - PE.	EMPREENDIMENTO: ESCOLAS MUNICIPAIS ERCINA LAPENDA, SENADOR FRANCISCO GOMES DE ARAÚJO, APOLÔNIO SALES, INÁCIO GOMES DA SILVA, CLODOALDO GOMES DE ARAÚJO, FRANCISCO TAVARES	

FOTO 13



ESCOLA MUNICIPAL INÁCIO GOMES DA SILVA - PONTO DE INTERRUPTOR DUPLO APARENTE

FOTO 14



ESCOLA MUNICIPAL INÁCIO GOMES DA SILVA - DISJUNTOR TRIFÁSICO 80A

FOTO 15



ESCOLA MUNICIPAL CLODOALDO GOMES DE ARAÚJO - ATERRO

FOTO 16



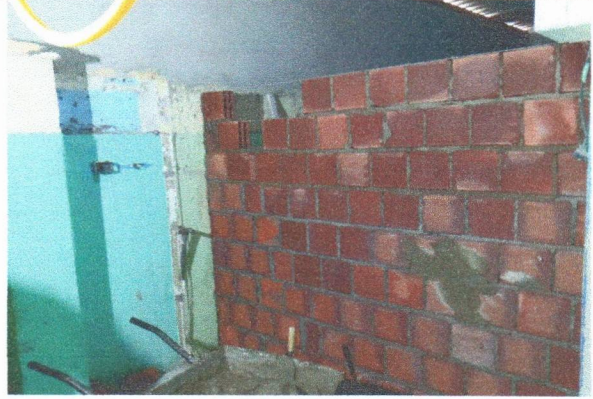
ESCOLA MUNICIPAL CLODOALDO GOMES DE ARAÚJO - ATERRO

FOTO 17



ESCOLA MUNICIPAL CLODOALDO GOMES DE ARAÚJO - ATERRO

FOTO 18



ESCOLA MUNICIPAL CLODOALDO GOMES DE ARAÚJO - ALVENARIA



GOVERNO MUNICIPAL
**SÃO LOURENÇO
DA MATA**

RELATÓRIO FOTOGRÁFICO - BM 04 DO 2º TERMO ADITIVO

MUNICÍPIO/UF: SÃO LOURENÇO DA MATA / PE	GESTOR / AÇÃO: SECRETARIA DE INFRAESTRUTURA	ENDEREÇO: CENTRO, SÃO LOURENÇO DA MATA-PE	DATA DE REFERÊNCIA: 11/2024
PROponente: PREFEITURA DE SÃO LOURENÇO DA MATA	Objeto: CONTRATAÇÃO DE EMPRESA DE ENGENHARIA ESPECIALIZADA NA EXECUÇÃO DE SERVIÇOS DE MANUTENÇÃO PREDIAL, A SEREM REALIZADOS NAS ESCOLAS E CRECHES NO MUNICÍPIO DE SÃO LOURENÇO DA MATA - PE.	Empreendimento: ESCOLAS MUNICIPAIS ERICINA LAPENDA, SENADOR FRANCISCO GOMES DE ARAÚJO, APOLÔNIO SALES, INÁCIO GOMES DA SILVA, CLODOALDO GOMES DE ARAÚJO, FRANCISCO TAVARES	

FOTO 19



ESCOLA MUNICIPAL CLODOALDO GOMES DE ARAÚJO - ALVENARIA

FOTO 20



ESCOLA MUNICIPAL CLODOALDO GOMES DE ARAÚJO - PISO GRANILITE NO PÁTIO

FOTO 21



ESCOLA MUNICIPAL CLODOALDO GOMES DE ARAÚJO - PISO GRANILITE NO PÁTIO

FOTO 22



ESCOLA MUNICIPAL CLODOALDO GOMES DE ARAÚJO - PISO GRANILITE NO PÁTIO

FOTO 23



ESCOLA MUNICIPAL CLODOALDO GOMES DE ARAÚJO - PISO GRANILITE NO PÁTIO

FOTO 24



ESCOLA MUNICIPAL CLODOALDO GOMES DE ARAÚJO - PISO GRANILITE NO PÁTIO

FRANCISCO HENRIQUE C. I. DA SILVA
Engenheiro Civil
CREA-PE nº 38.306

TARCÍSIO CRUZ MUNIZ
Secretário de Infraestrutura
Matrícula: 478163
Prefeitura de São Lourenço da Mata



GOVERNO MUNICIPAL
**SÃO LOURENÇO
DA MATA**

RELATÓRIO FOTOGRÁFICO - BM 04 DO 2º TERMO ADITIVO

MUNICÍPIO/UF: SÃO LOURENÇO DA MATA / PE	GESTOR / AÇÃO: SECRETARIA DE INFRAESTRUTURA	ENDEREÇO: CENTRO, SÃO LOURENÇO DA MATA-PE	DATA DE REFERÊNCIA: 11/2024
PROponente: PREFEITURA DE SÃO LOURENÇO DA MATA	Objeto: CONTRATAÇÃO DE EMPRESA DE ENGENHARIA ESPECIALIZADA NA EXECUÇÃO DE SERVIÇOS DE MANUTENÇÃO PREDIAL, A SEREM REALIZADOS NAS ESCOLAS E CRECHES NO MUNICÍPIO DE SÃO LOURENÇO DA MATA - PE.	EMPREENDIMENTO: ESCOLAS MUNICIPAIS ERCINA LAPENDA, SENADOR FRANCISCO GOMES DE ARAÚJO, APOLÔNIO SALES, INÁCIO GOMES DA SILVA, CLODOALDO GOMES DE ARAÚJO, FRANCISCO TAVARES	
FOTO 25		FOTO 26	
ESCOLA MUNICIPAL CLODOALDO GOMES DE ARAÚJO - PORTÃO DA ENTRADA		ESCOLA MUNICIPAL CLODOALDO GOMES DE ARAÚJO - GRADIL SUPERIOR	
FOTO 27		FOTO 28	
ESCOLA MUNICIPAL CLODOALDO GOMES DE ARAÚJO - REVESTIMENTO CERÂMICO NAS PAREDES		ESCOLA MUNICIPAL CLODOALDO GOMES DE ARAÚJO - REVESTIMENTO CERÂMICO NAS PAREDES	
FOTO 29		FOTO 30	
ESCOLA MUNICIPAL CLODOALDO GOMES DE ARAÚJO - REVESTIMENTO CERÂMICO NAS PAREDES		ESCOLA MUNICIPAL CLODOALDO GOMES DE ARAÚJO - REVESTIMENTO CERÂMICO NAS PAREDES	

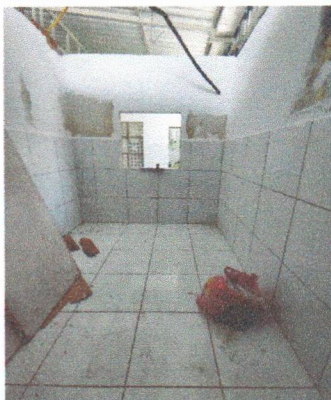
FRANCISCO HENRIQUE C. L. DA SILVA
Engenheiro Civil
CREA-PE nº 38.306

TARCÍSIO CRUZ MUNIZ
Secretário de Infraestrutura
Matrícula: 478163
Prefeitura de São Lourenço da Mata



MUNICÍPIO/UF: SÃO LOURENÇO DA MATA / PE	GESTOR / AÇÃO: SECRETARIA DE INFRAESTRUTURA	ENDEREÇO: CENTRO, SÃO LOURENÇO DA MATA-PE	DATA DE REFERÊNCIA: 11/2024
PROPONENTE: PREFEITURA DE SÃO LOURENÇO DA MATA	OBJETO: CONTRATAÇÃO DE EMPRESA DE ENGENHARIA ESPECIALIZADA NA EXECUÇÃO DE SERVIÇOS DE MANUTENÇÃO PREDIAL, A SEREM REALIZADOS NAS ESCOLAS E CRECHES NO MUNICÍPIO DE SÃO LOURENÇO DA MATA - PE.	EMPREENDIMENTO: ESCOLAS MUNICIPAIS ERCINA LAPENDA, SENADOR FRANCISCO GOMES DE ARAÚJO, APOLÔNIO SALES, INÁCIO GOMES DA SILVA, CLODOALDO GOMES DE ARAÚJO, FRANCISCO TAVARES	

FOTO 31



ESCOLA MUNICIPAL CLODOALDO GOMES DE ARAÚJO - REVESTIMENTO CERÂMICO NAS PAREDES

FOTO 32



ESCOLA MUNICIPAL CLODOALDO GOMES DE ARAÚJO - REVESTIMENTO CERÂMICO NAS PAREDES

FOTO 33



ESCOLA MUNICIPAL CLODOALDO GOMES DE ARAÚJO - PONTO DE TOMADA DUPLA APARENTE

FOTO 34



ESCOLA MUNICIPAL CLODOALDO GOMES DE ARAÚJO - PONTO DE TOMADA DUPLA APARENTE

FOTO 35



ESCOLA MUNICIPAL FRANCISCO TAVARES - ESCAVAÇÃO

FOTO 36



ESCOLA MUNICIPAL FRANCISCO TAVARES - ESCAVAÇÃO



GOVERNO MUNICIPAL
**SÃO LOURENÇO
DA MATA**

RELATÓRIO FOTOGRÁFICO - BM 04 DO 2º TERMO ADITIVO

MUNICÍPIO/UF: SÃO LOURENÇO DA MATA / PE	GESTOR / AÇÃO: SECRETARIA DE INFRAESTRUTURA	ENDEREÇO: CENTRO, SÃO LOURENÇO DA MATA-PE	DATA DE REFERÊNCIA: 11/2024
PROponente: PREFEITURA DE SÃO LOURENÇO DA MATA	Objeto: CONTRATAÇÃO DE EMPRESA DE ENGENHARIA ESPECIALIZADA NA EXECUÇÃO DE SERVIÇOS DE MANUTENÇÃO PREDIAL, A SEREM REALIZADOS NAS ESCOLAS E CRECHES NO MUNICÍPIO DE SÃO LOURENÇO DA MATA - PE.	Empreendimento: ESCOLAS MUNICIPAIS ERICINA LAPENDA, SENADOR FRANCISCO GOMES DE ARAÚJO, APOLÔNIO SALES, INÁCIO GOMES DA SILVA, CLODOALDO GOMES DE ARAÚJO, FRANCISCO TAVARES	
FOTO 37		FOTO 38	
			
ESCOLA MUNICIPAL FRANCISCO TAVARES - ATERRO		ESCOLA MUNICIPAL FRANCISCO TAVARES - ATERRO	
FOTO 39		FOTO 40	
			
ESCOLA MUNICIPAL FRANCISCO TAVARES - ALVENARIA		ESCOLA MUNICIPAL FRANCISCO TAVARES - ALVENARIA	
FOTO 41		FOTO 42	
			
ESCOLA MUNICIPAL FRANCISCO TAVARES - ALVENARIA		ESCOLA MUNICIPAL FRANCISCO TAVARES - ALVENARIA	


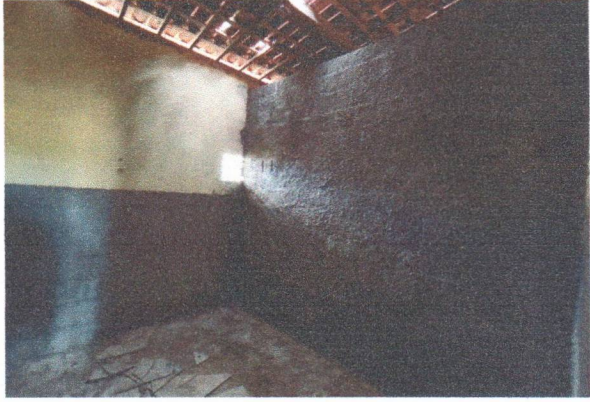

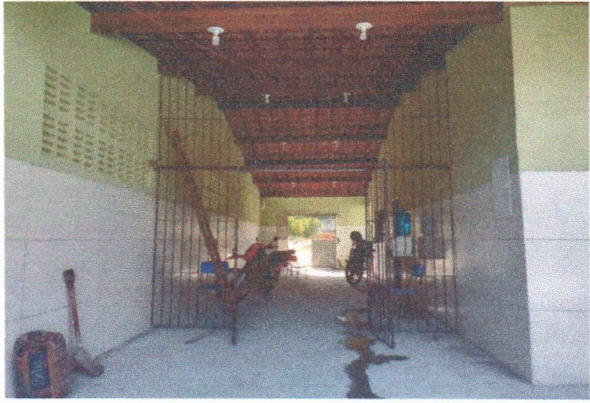
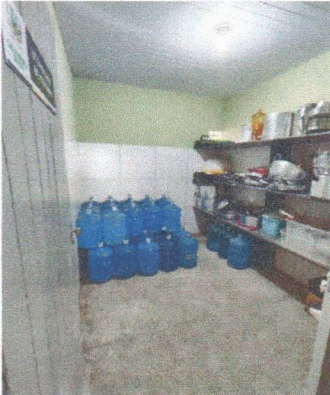

FRANCISCO HENRIQUE C. J. DA SILVA
Engenheiro Civil
CREA-PE nº 38.306

TARCÍSIO CRUZ MUNIZ
Secretário de Infraestrutura
Matrícula: 478163
Prefeitura de São Lourenço da Mata



GOVERNO MUNICIPAL
**SÃO LOURENÇO
DA MATA**

RELATÓRIO FOTOGRÁFICO - BM 04 DO 2º TERMO ADITIVO

MUNICÍPIO/UF: SÃO LOURENÇO DA MATA / PE	GESTOR / AÇÃO: SECRETARIA DE INFRAESTRUTURA	ENDEREÇO: CENTRO, SÃO LOURENÇO DA MATA-PE	DATA DE REFERÊNCIA: 11/2024
PROPONENTE: PREFEITURA DE SÃO LOURENÇO DA MATA	OBJETO: CONTRATAÇÃO DE EMPRESA DE ENGENHARIA ESPECIALIZADA NA EXECUÇÃO DE SERVIÇOS DE MANUTENÇÃO PREDIAL, A SEREM REALIZADOS NAS ESCOLAS E CRECHES NO MUNICÍPIO DE SÃO LOURENÇO DA MATA - PE.	EMPREENDIMENTO: ESCOLAS MUNICIPAIS ERCINA LAPENDA, SENADOR FRANCISCO GOMES DE ARAÚJO, APOLÔNIO SALES, INÁCIO GOMES DA SILVA, CLODOALDO GOMES DE ARAÚJO, FRANCISCO TAVARES	
FOTO 43		FOTO 44	
			
ESCOLA MUNICIPAL FRANCISCO TAVARES - ALVENARIA		ESCOLA MUNICIPAL FRANCISCO TAVARES - ALVENARIA	
FOTO 45		FOTO 46	
			
ESCOLA MUNICIPAL FRANCISCO TAVARES - ALVENARIA		ESCOLA MUNICIPAL FRANCISCO TAVARES - PISO GRANILITE E REVESTIMENTO CERÂMICO NAS PAREDES	
FOTO 47		FOTO 48	
			
ESCOLA MUNICIPAL FRANCISCO TAVARES - PISO GRANILITE E REVESTIMENTO CERÂMICO NAS PAREDES		ESCOLA MUNICIPAL FRANCISCO TAVARES - PISO GRANILITE E REVESTIMENTO CERÂMICO NAS PAREDES	

FRANCISCO HENRIQUE C. T. DA SILVA
Engenheiro Civil
CREA-PE nº 38.300

TARCÍSIO CRUZ MUNIZ
Secretário de Infraestrutura
Matrícula: 478163
Prefeitura de São Lourenço da Mata



MUNICÍPIO/UF: SÃO LOUREÇO DA MATA / PE	GESTOR / AÇÃO: SECRETARIA DE INFRAESTRUTURA	ENDEREÇO: CENTRO, SÃO LOURENÇO DA MATA-PE	DATA DE REFERÊNCIA: 11/2024
PROponente: PREFEITURA DE SÃO LOURENÇO DA MATA	Objeto: CONTRATAÇÃO DE EMPRESA DE ENGENHARIA ESPECIALIZADA NA EXECUÇÃO DE SERVIÇOS DE MANUTENÇÃO PREDIAL, A SEREM REALIZADOS NAS ESCOLAS E CRECHES NO MUNICÍPIO DE SÃO LOURENÇO DA MATA - PE.	Empreendimento: ESCOLAS MUNICIPAIS ERCINA LAPENDA, SENADOR FRANCISCO GOMES DE ARAÚJO, APOLÔNIO SALES, INÁCIO GOMES DA SILVA, CLODOALDO GOMES DE ARAÚJO, FRANCISCO TAVARES	
FOTO 49		FOTO 50	
			
ESCOLA MUNICIPAL FRANCISCO TAVARES - PISO GRANILITE E REVESTIMENTO CERÂMICO NAS PAREDES		ESCOLA MUNICIPAL FRANCISCO TAVARES - PISO GRANILITE E REVESTIMENTO CERÂMICO NAS PAREDES	
FOTO 51		FOTO 52	
			
ESCOLA MUNICIPAL FRANCISCO TAVARES - PISO GRANILITE E REVESTIMENTO CERÂMICO NAS PAREDES		ESCOLA MUNICIPAL FRANCISCO TAVARES - PORTÃO EM FERRO	
FOTO 53		FOTO 54	
			
ESCOLA MUNICIPAL FRANCISCO TAVARES - DR 63A		ESCOLA MUNICIPAL FRANCISCO TAVARES - DISJUNTOR TRIFÁSICO 80A PADRÃO DE ENTRADA	