



RELATÓRIO FOTOGRÁFICO - BM 12

MUNICÍPIO/UF: SÃO LOUREÇO DA MATA / PE	GESTOR / AÇÃO: SECRETARIA DE INFRAESTRUTURA	ENDEREÇO: CENTRO, SÃO LOURENÇO DA MATA-PE	BM DATA: 12 11/2024
PROPONENTE: PREFEITURA DE SÃO LOURENÇO DA MATA	OBJETO: CONTRATAÇÃO DE EMPRESA DE ENGENHARIA ESPECIALIZADA NA EXECUÇÃO DE SERVIÇOS DE MANUTENÇÃO PREDIAL, A SEREM REALIZADOS NAS ESCOLAS E CRECHES NO MUNICÍPIO DE SÃO LOURENÇO DA MATA - PE.	EMPREENDIMENTO: ESCOLAS MUNICIPAIS ERCINA LAPENDA, FRANCISCO GOMES DE ARAÚJO, INÁCIO GOMES DA SILVA, TIRADENTES, PAULO GOMES, CLODOALDO GOMES DE ARAÚJO, FRANCISCO TAVARES	

FOTO 01



FOTO 02



ESCOLA MUNICIPAL ERCINA LAPENDA - ANDAIME PARA INSTALAÇÃO DO ALAMBRADO E DAS TELAS

ESCOLA MUNICIPAL ERCINA LAPENDA - ANDAIME PARA INSTALAÇÃO DO ALAMBRADO E DAS TELAS

FOTO 03



FOTO 04



ESCOLA MUNICIPAL ERCINA LAPENDA - ANDAIME PARA INSTALAÇÃO DO ALAMBRADO E DAS TELAS

ESCOLA MUNICIPAL ERCINA LAPENDA - ANDAIME PARA INSTALAÇÃO DO ALAMBRADO E DAS TELAS

FOTO 05



FOTO 06



ESCOLA MUNICIPAL ERCINA LAPENDA - PINTURA DO GRADIL

ESCOLA MUNICIPAL ERCINA LAPENDA - PINTURA DO GRADIL



RELATÓRIO FOTOGRÁFICO - BM 12

MUNICÍPIO/UF: SÃO LOURENÇO DA MATA / PE	GESTOR / AÇÃO: SECRETARIA DE INFRAESTRUTURA	ENDEREÇO: CENTRO, SÃO LOURENÇO DA MATA-PE	BM 12
		DATA: 11/2024	

PROponente: PREFEITURA DE SÃO LOURENÇO DA MATA	Objeto: CONTRATAÇÃO DE EMPRESA DE ENGENHARIA ESPECIALIZADA NA EXECUÇÃO DE SERVIÇOS DE MANUTENÇÃO PREDIAL, A SEREM REALIZADOS NAS ESCOLAS E CRECHES NO MUNICÍPIO DE SÃO LOURENÇO DA MATA - PE.	Empreendimento: ESCOLAS MUNICIPAIS ERICINA LAPENDA, FRANCISCO GOMES DE ARAÚJO, INÁCIO GOMES DA SILVA, TIRADENTES, PAULO GOMES, CLODOALDO GOMES DE ARAÚJO, FRANCISCO TAVARES
---	--	--

FOTO 07

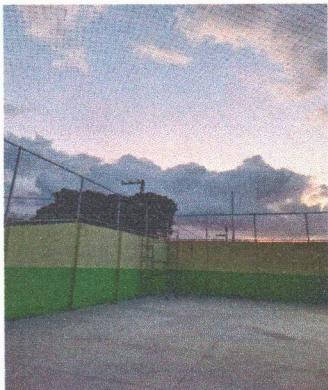
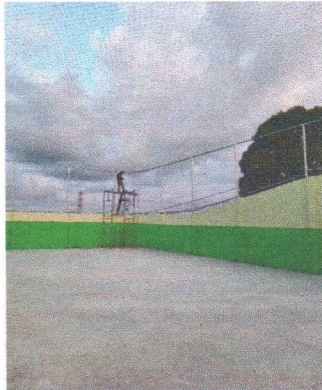


FOTO 08



ESCOLA MUNICIPAL INÁCIO GOMES DA SILVA - ANDAIME PARA INSTALAÇÃO DO ALAMBRADO E DAS TELAS

ESCOLA MUNICIPAL INÁCIO GOMES DA SILVA - ANDAIME PARA INSTALAÇÃO DO ALAMBRADO E DAS TELAS

FOTO 09

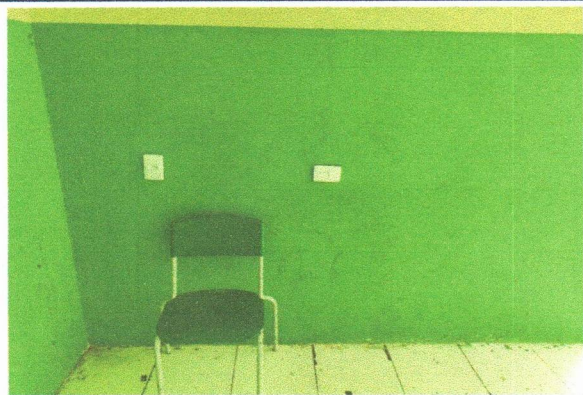


FOTO 10



ESCOLA MUNICIPAL INÁCIO GOMES DA SILVA - TOMADAS DO PALCO

ESCOLA MUNICIPAL INÁCIO GOMES DA SILVA - TOMADAS DO PALCO

FOTO 11



FOTO 12



ESCOLA MUNICIPAL INÁCIO GOMES DA SILVA - PONTO DE LUZ E LUMINÁRIAS

ESCOLA MUNICIPAL INÁCIO GOMES DA SILVA - PONTO DE LUZ E LUMINÁRIAS



GOVERNO MUNICIPAL
**SÃO LOURENÇO
DA MATA**

RELATÓRIO FOTOGRÁFICO - BM 12

MUNICÍPIO/UF: SÃO LOURENÇO DA MATA / PE	GESTOR / AÇÃO: SECRETARIA DE INFRAESTRUTURA	ENDEREÇO: CENTRO, SÃO LOURENÇO DA MATA-PE	BM 12
PROPONENTE: PREFEITURA DE SÃO LOURENÇO DA MATA	OBJETO: CONTRATAÇÃO DE EMPRESA DE ENGENHARIA ESPECIALIZADA NA EXECUÇÃO DE SERVIÇOS DE MANUTENÇÃO PREDIAL, A SEREM REALIZADOS NAS ESCOLAS E CRECHES NO MUNICÍPIO DE SÃO LOURENÇO DA MATA - PE.	EMPREENDIMENTO: ESCOLAS MUNICIPAIS ERCINA LAPENDA, FRANCISCO GOMES DE ARAÚJO, INÁCIO GOMES DA SILVA, TIRADENTES, PAULO GOMES, CLODOALDO GOMES DE ARAÚJO, FRANCISCO TAVARES	DATA: 11/2024

FOTO 13



ESCOLA MUNICIPAL INÁCIO GOMES DA SILVA - PONTO DE LUZ E LUMINÁRIAS

FOTO 14



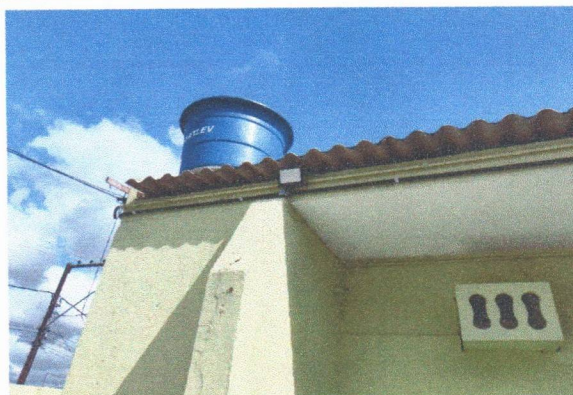
ESCOLA MUNICIPAL INÁCIO GOMES DA SILVA - PONTO DE LUZ E REFLETORES

FOTO 15



ESCOLA MUNICIPAL INÁCIO GOMES DA SILVA - PONTO DE LUZ E REFLETORES

FOTO 16



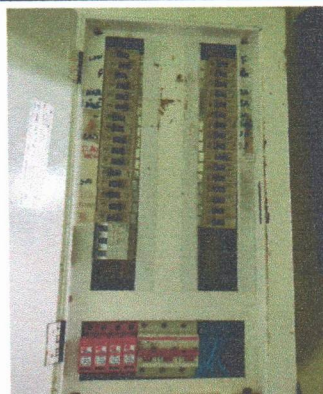
ESCOLA MUNICIPAL INÁCIO GOMES DA SILVA - PONTO DE LUZ E REFLETORES

FOTO 17



ESCOLA MUNICIPAL INÁCIO GOMES DA SILVA - PONTO DE LUZ E REFLETORES

FOTO 18



ESCOLA MUNICIPAL INÁCIO GOMES DA SILVA - DPS



RELATÓRIO FOTOGRÁFICO - BM 12

MUNICÍPIO/UF: SÃO LOUREÇO DA MATA / PE	GESTOR / AÇÃO: SECRETARIA DE INFRAESTRUTURA	ENDEREÇO: CENTRO, SÃO LOURENÇO DA MATA-PE	BM DATA: 12 11/2024
---	--	--	------------------------------

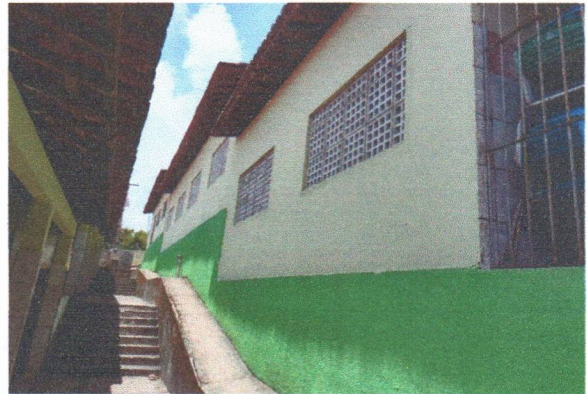
PROPONENTE: PREFEITURA DE SÃO LOURENÇO DA MATA	OBJETO: CONTRATAÇÃO DE EMPRESA DE ENGENHARIA ESPECIALIZADA NA EXECUÇÃO DE SERVIÇOS DE MANUTENÇÃO PREDIAL, A SEREM REALIZADOS NAS ESCOLAS E CRECHES NO MUNICÍPIO DE SÃO LOURENÇO DA MATA - PE.	EMPREENDIMENTO: ESCOLAS MUNICIPAIS ERCINA LAPENDA, FRANCISCO GOMES DE ARAÚJO, INÁCIO GOMES DA SILVA, TIRADENTES, PAULO GOMES, CLODOALDO GOMES DE ARAÚJO, FRANCISCO TAVARES
---	--	---

FOTO 19



ESCOLA MUNICIPAL TIRADENTES - PINTURA ACRÍLICA NAS PAREDES

FOTO 20



ESCOLA MUNICIPAL TIRADENTES - PINTURA ACRÍLICA NAS PAREDES

FOTO 21



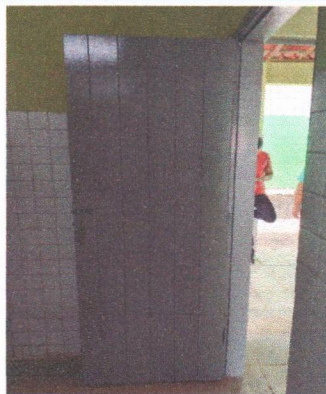
ESCOLA MUNICIPAL TIRADENTES - PINTURA ESMALTE NAS GRADES

FOTO 22



ESCOLA MUNICIPAL TIRADENTES - PINTURA ESMALTE NAS GRADES

FOTO 23



ESCOLA MUNICIPAL TIRADENTES - PINTURA ESMALTE NAS PORTAS

FOTO 24



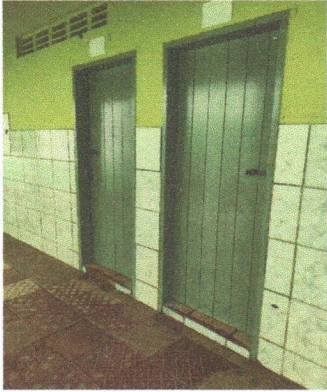
ESCOLA MUNICIPAL TIRADENTES - PINTURA ESMALTE NAS PORTAS



RELATÓRIO FOTOGRÁFICO - BM 12

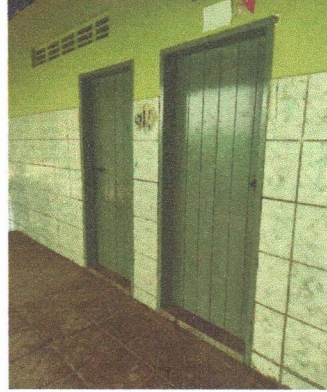
MUNICÍPIO/UF: SÃO LOUREÇO DA MATA / PE	GESTOR / AÇÃO: SECRETARIA DE INFRAESTRUTURA	ENDEREÇO: CENTRO, SÃO LOURENÇO DA MATA-PE	BM 12
			DATA: 11/2024
PROponente: PREFEITURA DE SÃO LOURENÇO DA MATA	Objeto: CONTRATAÇÃO DE EMPRESA DE ENGENHARIA ESPECIALIZADA NA EXECUÇÃO DE SERVIÇOS DE MANUTENÇÃO PREDIAL, A SEREM REALIZADOS NAS ESCOLAS E CRECHES NO MUNICÍPIO DE SÃO LOURENÇO DA MATA - PE.	Empreendimento: ESCOLAS MUNICIPAIS ERICINA LAPENDA, FRANCISCO GOMES DE ARAÚJO, INÁCIO GOMES DA SILVA, TIRADENTES, PAULO GOMES, CLODOALDO GOMES DE ARAÚJO, FRANCISCO TAVARES	

FOTO 25



ESCOLA MUNICIPAL TIRADENTES - PINTURA ESMALTE NAS PORTAS

FOTO 26



ESCOLA MUNICIPAL TIRADENTES - PINTURA ESMALTE NAS PORTAS

FOTO 27



ESCOLA MUNICIPAL TIRADENTES - LUMINÁRIAS

FOTO 28



ESCOLA MUNICIPAL TIRADENTES - CHUVEIRO E REGISTRO

FOTO 29



ESCOLA MUNICIPAL TIRADENTES - RALO

FOTO 30



ESCOLA MUNICIPAL TIRADENTES - CUBA DE LOUÇA, TORNEIRA, ENGATE, SIFÃO E VÁLVULA



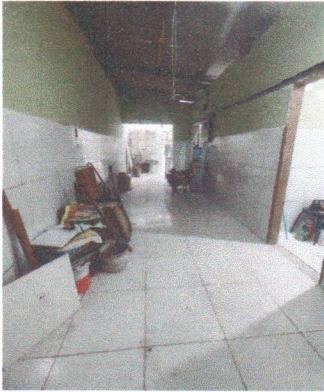
MUNICÍPIO/UF: SÃO LOUREÇO DA MATA / PE	GESTOR / AÇÃO: SECRETARIA DE INFRAESTRUTURA	ENDEREÇO: CENTRO, SÃO LOURENÇO DA MATA-PE	BM DATA: 12 11/2024
PROponente: PREFEITURA DE SÃO LOURENÇO DA MATA	Objeto: CONTRATAÇÃO DE EMPRESA DE ENGENHARIA ESPECIALIZADA NA EXECUÇÃO DE SERVIÇOS DE MANUTENÇÃO PREDIAL, A SEREM REALIZADOS NAS ESCOLAS E CRECHES NO MUNICÍPIO DE SÃO LOURENÇO DA MATA - PE.	EMPREENDIMENTO: ESCOLAS MUNICIPAIS ERCINA LAPENDA, FRANCISCO GOMES DE ARAÚJO, INÁCIO GOMES DA SILVA, TIRADENTES, PAULO GOMES, CLODOALDO GOMES DE ARAÚJO, FRANCISCO TAVARES	
FOTO 31	FOTO 32		
			
ESCOLA MUNICIPAL TIRADENTES - ASSENTO SANITÁRIO E VASO COM CAIXA ACOPLADA	ESCOLA MUNICIPAL TIRADENTES - ASSENTO SANITÁRIO E VASO COM CAIXA ACOPLADA		
FOTO 33	FOTO 34		
			
ESCOLA MUNICIPAL TIRADENTES - ASSENTO SANITÁRIO	ESCOLA MUNICIPAL TIRADENTES - REPARO PARA CAIXA ACOPLADA		
FOTO 35	FOTO 36		
			
ESCOLA MUNICIPAL PAULO GOMES DE ARAÚJO - PVC DA SALA DE LEITURA	ESCOLA MUNICIPAL PAULO GOMES DE ARAÚJO - PVC DA SALA DE LEITURA		



RELATÓRIO FOTOGRÁFICO - BM 12

MUNICÍPIO/UF: SÃO LOURENÇO DA MATA / PE	GESTOR / AÇÃO: SECRETARIA DE INFRAESTRUTURA	ENDEREÇO: CENTRO, SÃO LOURENÇO DA MATA-PE	BM DATA: 12 11/2024
PROponente: PREFEITURA DE SÃO LOURENÇO DA MATA	Objeto: CONTRATAÇÃO DE EMPRESA DE ENGENHARIA ESPECIALIZADA NA EXECUÇÃO DE SERVIÇOS DE MANUTENÇÃO PREDIAL, A SEREM REALIZADOS NAS ESCOLAS E CRECHES NO MUNICÍPIO DE SÃO LOURENÇO DA MATA - PE.	Empreendimento: ESCOLAS MUNICIPAIS ERCINA LAPENDA, FRANCISCO GOMES DE ARAÚJO, INÁCIO GOMES DA SILVA, TIRADENTES, PAULO GOMES, CLODOALDO GOMES DE ARAÚJO, FRANCISCO TAVARES	
FOTO 37		FOTO 38	
ESCOLA MUNICIPAL CLODOALDO GOMES DE ARAÚJO - CONTRAPISO		ESCOLA MUNICIPAL CLODOALDO GOMES DE ARAÚJO - CONTRAPISO	
FOTO 39		FOTO 40	
ESCOLA MUNICIPAL CLODOALDO GOMES DE ARAÚJO - REBOCO, PONTO DE ÁGUA E ESGOTO, REVESTIMENTO CERÂMICO		ESCOLA MUNICIPAL CLODOALDO GOMES DE ARAÚJO - REVESTIMENTO CERÂMICO E SELADOR	
FOTO 41		FOTO 42	
ESCOLA MUNICIPAL CLODOALDO GOMES DE ARAÚJO - REVESTIMENTO CERÂMICO E EMASSAMENTO		ESCOLA MUNICIPAL CLODOALDO GOMES DE ARAÚJO - REVESTIMENTO CERÂMICO E EMASSAMENTO	



MUNICÍPIO/UF: SÃO LOURENÇO DA MATA / PE	GESTOR / AÇÃO: SECRETARIA DE INFRAESTRUTURA	ENDEREÇO: CENTRO, SÃO LOURENÇO DA MATA-PE	BM DATA: 12 11/2024
PROponente: PREFEITURA DE SÃO LOURENÇO DA MATA	Objeto: CONTRATAÇÃO DE EMPRESA DE ENGENHARIA ESPECIALIZADA NA EXECUÇÃO DE SERVIÇOS DE MANUTENÇÃO PREDIAL, A SEREM REALIZADOS NAS ESCOLAS E CRECHES NO MUNICÍPIO DE SÃO LOURENÇO DA MATA - PE.	Empreendimento: ESCOLAS MUNICIPAIS ERCINA LAPENDA, FRANCISCO GOMES DE ARAÚJO, INÁCIO GOMES DA SILVA, TIRADENTES, PAULO GOMES, CLODOALDO GOMES DE ARAÚJO, FRANCISCO TAVARES	
FOTO 43		FOTO 44	
			
ESCOLA MUNICIPAL CLODOALDO GOMES DE ARAÚJO - REVESTIMENTO CERÂMICO E EMASSAMENTO		ESCOLA MUNICIPAL CLODOALDO GOMES DE ARAÚJO - REVESTIMENTO CERÂMICO E PINTURA NAS PAREDES	
FOTO 45		FOTO 46	
			
ESCOLA MUNICIPAL CLODOALDO GOMES DE ARAÚJO - REVESTIMENTO CERÂMICO E PINTURA NAS PAREDES		ESCOLA MUNICIPAL CLODOALDO GOMES DE ARAÚJO - REVESTIMENTO CERÂMICO E PINTURA NAS PAREDES	
FOTO 47		FOTO 48	
			
ESCOLA MUNICIPAL CLODOALDO GOMES DE ARAÚJO - GRADE DE FERRO		ESCOLA MUNICIPAL CLODOALDO GOMES DE ARAÚJO - CHAPISCO E REBOCO	

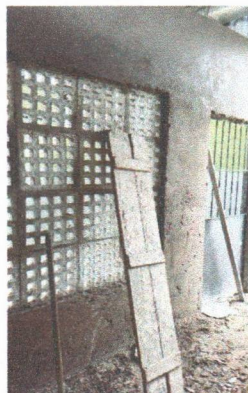


RELATÓRIO FOTOGRÁFICO - BM 12

MUNICÍPIO/UF: SÃO LOUREÇO DA MATA / PE	GESTOR / AÇÃO: SECRETARIA DE INFRAESTRUTURA	ENDEREÇO: CENTRO, SÃO LOURENÇO DA MATA-PE	BM DATA: 12 11/2024
---	--	--	------------------------------

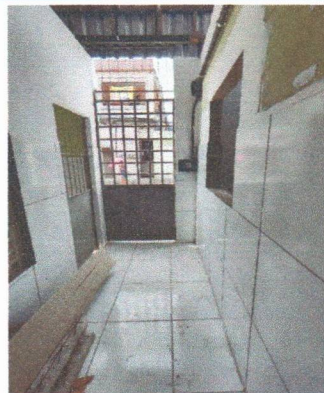
PROPONENTE: PREFEITURA DE SÃO LOURENÇO DA MATA	OBJETO: CONTRATAÇÃO DE EMPRESA DE ENGENHARIA ESPECIALIZADA NA EXECUÇÃO DE SERVIÇOS DE MANUTENÇÃO PREDIAL, A SEREM REALIZADOS NAS ESCOLAS E CRECHES NO MUNICÍPIO DE SÃO LOURENÇO DA MATA - PE.	EMPREENDIMENTO: ESCOLAS MUNICIPAIS ERICINA LAPENDA, FRANCISCO GOMES DE ARAÚJO, INÁCIO GOMES DA SILVA, TIRADENTES, PAULO GOMES, CLODOALDO GOMES DE ARAÚJO, FRANCISCO TAVARES
---	--	--

FOTO 49



ESCOLA MUNICIPAL CLODOALDO GOMES DE ARAÚJO - CHAPISCO E REBOCO

FOTO 50



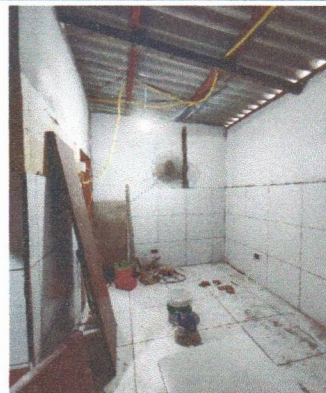
ESCOLA MUNICIPAL CLODOALDO GOMES DE ARAÚJO - REVESTIMENTO CERÂMICO

FOTO 51



ESCOLA MUNICIPAL CLODOALDO GOMES DE ARAÚJO - EMASSAMENTO

FOTO 52



ESCOLA MUNICIPAL CLODOALDO GOMES DE ARAÚJO - EMASSAMENTO E APLICAÇÃO DO SELADOR

FOTO 53



ESCOLA MUNICIPAL CLODOALDO GOMES DE ARAÚJO - EMASSAMENTO E APLICAÇÃO DO SELADOR

FOTO 54



ESCOLA MUNICIPAL CLODOALDO GOMES DE ARAÚJO - PINTURA ESMALTE



GOVERNO MUNICIPAL
**SÃO LOURENÇO
DA MATA**

RELATÓRIO FOTOGRÁFICO - BM 12

MUNICÍPIO/UF: SÃO LOURENÇO DA MATA / PE	GESTOR / AÇÃO: SECRETARIA DE INFRAESTRUTURA	ENDEREÇO: CENTRO, SÃO LOURENÇO DA MATA-PE	BM 12
		DATA: 11/2024	

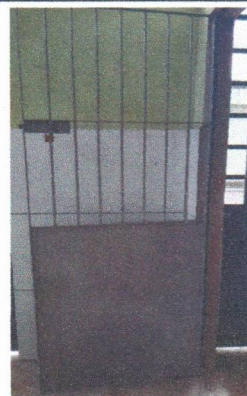
PROPONENTE: PREFEITURA DE SÃO LOURENÇO DA MATA	OBJETO: CONTRATAÇÃO DE EMPRESA DE ENGENHARIA ESPECIALIZADA NA EXECUÇÃO DE SERVIÇOS DE MANUTENÇÃO PREDIAL, A SEREM REALIZADOS NAS ESCOLAS E CRECHES NO MUNICÍPIO DE SÃO LOURENÇO DA MATA - PE.	EMPREENDIMENTO: ESCOLAS MUNICIPAIS ERCINA LAPENDA, FRANCISCO GOMES DE ARAÚJO, INÁCIO GOMES DA SILVA, TIRADENTES, PAULO GOMES, CLODOALDO GOMES DE ARAÚJO, FRANCISCO TAVARES
---	--	---

FOTO 55



ESCOLA MUNICIPAL CLODOALDO GOMES DE ARAÚJO - PINTURA ESMALTE

FOTO 56



ESCOLA MUNICIPAL CLODOALDO GOMES DE ARAÚJO - PINTURA ESMALTE

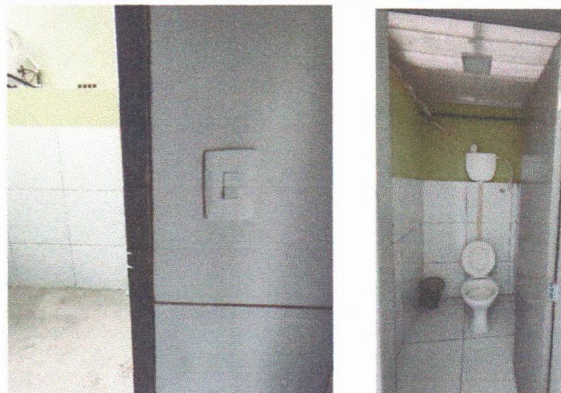
FOTO 57



ESCOLA MUNICIPAL CLODOALDO GOMES DE ARAÚJO - PONTO DE ILUMINAÇÃO COM INTERRUPTOR SIMPLES

FOTO 59

FOTO 58

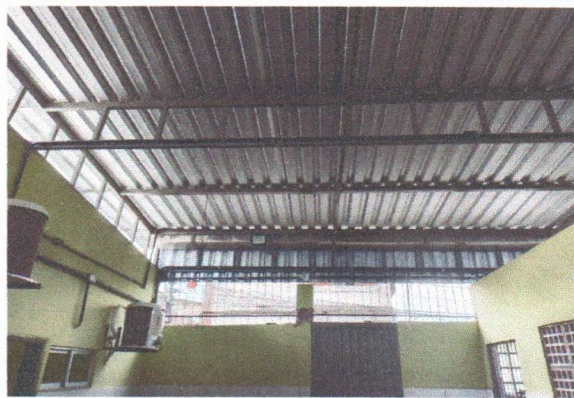


ESCOLA MUNICIPAL CLODOALDO GOMES DE ARAÚJO - PONTO DE ILUMINAÇÃO COM INTERRUPTOR SIMPLES

FOTO 60



ESCOLA MUNICIPAL CLODOALDO GOMES DE ARAÚJO - KIT ARSTOP



ESCOLA MUNICIPAL CLODOALDO GOMES DE ARAÚJO - REFLETOR

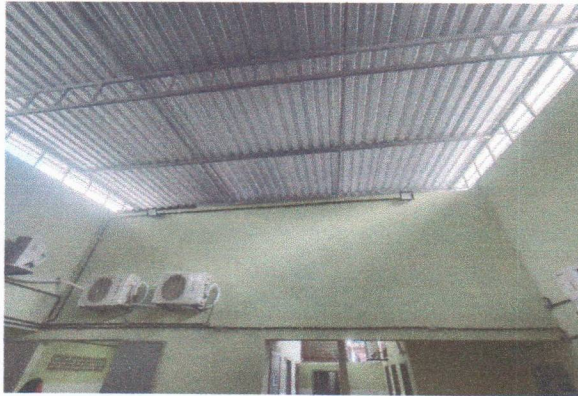


GOVERNO MUNICIPAL
**SÃO LOURENÇO
DA MATA**

RELATÓRIO FOTOGRÁFICO - BM 12

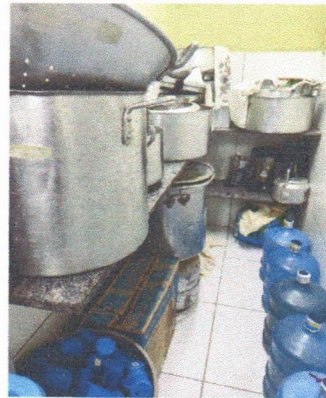
MUNICÍPIO/UF: SÃO LOURENÇO DA MATA / PE	GESTOR / AÇÃO: SECRETARIA DE INFRAESTRUTURA	ENDEREÇO: CENTRO, SÃO LOURENÇO DA MATA-PE	BM DATA:	12 11/2024
PROponente: PREFEITURA DE SÃO LOURENÇO DA MATA	Objeto: CONTRATAÇÃO DE EMPRESA DE ENGENHARIA ESPECIALIZADA NA EXECUÇÃO DE SERVIÇOS DE MANUTENÇÃO PREDIAL, A SEREM REALIZADOS NAS ESCOLAS E CRECHES NO MUNICÍPIO DE SÃO LOURENÇO DA MATA - PE.	Empreendimento: ESCOLAS MUNICIPAIS ERCINA LAPENDA, FRANCISCO GOMES DE ARAÚJO, INÁCIO GOMES DA SILVA, TIRADENTES, PAULO GOMES, CLODOALDO GOMES DE ARAÚJO, FRANCISCO TAVARES		

FOTO 61



ESCOLA MUNICIPAL CLODOALDO GOMES DE ARAÚJO - REFLETOR

FOTO 62



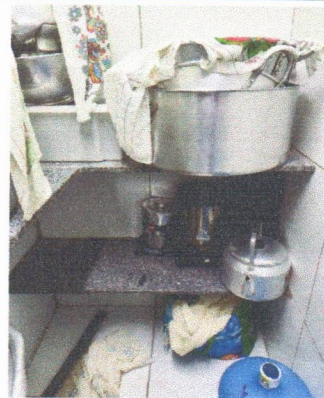
ESCOLA MUNICIPAL CLODOALDO GOMES DE ARAÚJO - BANCADA DE GRANITO

FOTO 63



ESCOLA MUNICIPAL CLODOALDO GOMES DE ARAÚJO - BANCADA DE GRANITO

FOTO 64



ESCOLA MUNICIPAL CLODOALDO GOMES DE ARAÚJO - BANCADA DE GRANITO

FOTO 65



ESCOLA MUNICIPAL FRANCISCO TAVARES - POLIMENTO E RESINA NO PISO

FOTO 66



ESCOLA MUNICIPAL FRANCISCO TAVARES - POLIMENTO E RESINA NO PISO



GOVERNO MUNICIPAL
**SÃO LOURENÇO
DA MATA**

RELATÓRIO FOTOGRÁFICO - BM 12

MUNICÍPIO/UF: SÃO LOUREÇO DA MATA / PE	GESTOR / AÇÃO: SECRETARIA DE INFRAESTRUTURA	ENDEREÇO: CENTRO, SÃO LOURENÇO DA MATA-PE	BM DATA:	12 11/2024
---	--	--	-------------	---------------

PROPONENTE: PREFEITURA DE SÃO LOURENÇO DA MATA	OBJETO: CONTRATAÇÃO DE EMPRESA DE ENGENHARIA ESPECIALIZADA NA EXECUÇÃO DE SERVIÇOS DE MANUTENÇÃO PREDIAL, A SEREM REALIZADOS NAS ESCOLAS E CRECHES NO MUNICÍPIO DE SÃO LOURENÇO DA MATA - PE.	EMPREENDIMENTO: ESCOLAS MUNICIPAIS ERCINA LAPENDA, FRANCISCO GOMES DE ARAÚJO, INÁCIO GOMES DA SILVA, TIRADENTES, PAULO GOMES, CLODOALDO GOMES DE ARAÚJO, FRANCISCO TAVARES
---	--	---

FOTO 67



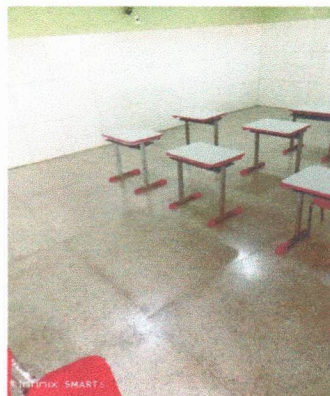
ESCOLA MUNICIPAL FRANCISCO TAVARES - POLIMENTO E RESINA NO PISO

FOTO 68



ESCOLA MUNICIPAL FRANCISCO TAVARES - POLIMENTO E RESINA NO PISO

FOTO 69



ESCOLA MUNICIPAL FRANCISCO TAVARES - POLIMENTO E RESINA NO PISO

FOTO 70



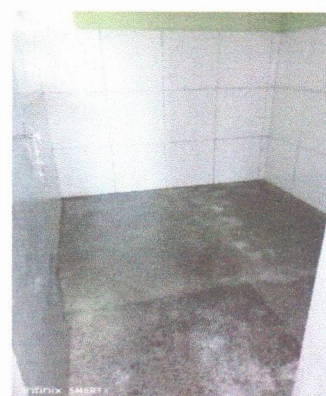
ESCOLA MUNICIPAL FRANCISCO TAVARES - POLIMENTO E RESINA NO PISO

FOTO 71



ESCOLA MUNICIPAL FRANCISCO TAVARES - POLIMENTO E RESINA NO PISO

FOTO 72



ESCOLA MUNICIPAL FRANCISCO TAVARES - POLIMENTO E RESINA NO PISO



RELATÓRIO FOTOGRÁFICO - BM 12

MUNICÍPIO/UF: SÃO LOURENÇO DA MATA / PE	GESTOR / AÇÃO: SECRETARIA DE INFRAESTRUTURA	ENDEREÇO: CENTRO, SÃO LOURENÇO DA MATA-PE	BM DATA: 12 11/2024
PROponente: PREFEITURA DE SÃO LOURENÇO DA MATA	Objeto: CONTRATAÇÃO DE EMPRESA DE ENGENHARIA ESPECIALIZADA NA EXECUÇÃO DE SERVIÇOS DE MANUTENÇÃO PREDIAL, A SEREM REALIZADOS NAS ESCOLAS E CRECHES NO MUNICÍPIO DE SÃO LOURENÇO DA MATA - PE.	Empreendimento: ESCOLAS MUNICIPAIS ERICINA LAPENDA, FRANCISCO GOMES DE ARAÚJO, INÁCIO GOMES DA SILVA, TIRADENTES, PAULO GOMES, CLODOALDO GOMES DE ARAÚJO, FRANCISCO TAVARES	
FOTO 73		FOTO 74	
			
ESCOLA MUNICIPAL FRANCISCO TAVARES - JANELA EM CHAPA		ESCOLA MUNICIPAL FRANCISCO TAVARES - GRADE DE FERRO E POLIMENTO NO PISO	
FOTO 75		FOTO 76	
			
ESCOLA MUNICIPAL FRANCISCO TAVARES - DRENO, TOMADA, JANELA, PINTURA E FORRO PVC		ESCOLA MUNICIPAL FRANCISCO TAVARES - PINTURA NAS PAREDES, POLIMENTO NO PISO, TOMADAS E FORRO PVC	
FOTO 77		FOTO 78	
			
ESCOLA MUNICIPAL FRANCISCO TAVARES - FECHADURA E PORTAS COM PINTURA ESMALTE		ESCOLA MUNICIPAL FRANCISCO TAVARES - FECHADURA E PORTAS COM PINTURA ESMALTE	



GOVERNO MUNICIPAL
**SÃO LOURENÇO
DA MATA**

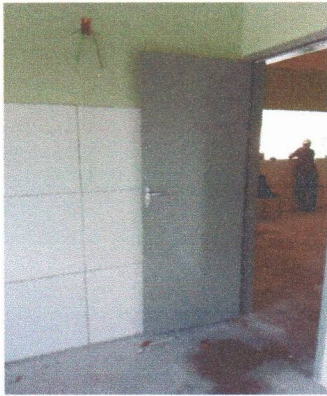
RELATÓRIO FOTOGRÁFICO - BM 12

MUNICÍPIO/UF: SÃO LOUREÇO DA MATA / PE	GESTOR / AÇÃO: SECRETARIA DE INFRAESTRUTURA	ENDEREÇO: CENTRO, SÃO LOURENÇO DA MATA-PE	BM 12
			DATA: 11/2024

PROponente: PREFEITURA DE SÃO LOURENÇO DA MATA	Objeto: CONTRATAÇÃO DE EMPRESA DE ENGENHARIA ESPECIALIZADA NA EXECUÇÃO DE SERVIÇOS DE MANUTENÇÃO PREDIAL, A SEREM REALIZADOS NAS ESCOLAS E CRECHES NO MUNICÍPIO DE SÃO LOURENÇO DA MATA - PE.	EMPREENHIMENTO: ESCOLAS MUNICIPAIS ERCINA LAPENDA, FRANCISCO GOMES DE ARAÚJO, INÁCIO GOMES DA SILVA, TIRADENTES, PAULO GOMES, CLODOALDO GOMES DE ARAÚJO, FRANCISCO TAVARES
---	--	---

FOTO 79

FOTO 80



ESCOLA MUNICIPAL FRANCISCO TAVARES - FECHADURA E PORTAS COM PINTURA ESMALTE

ESCOLA MUNICIPAL FRANCISCO TAVARES - CHAPISCO

FOTO 81

FOTO 82

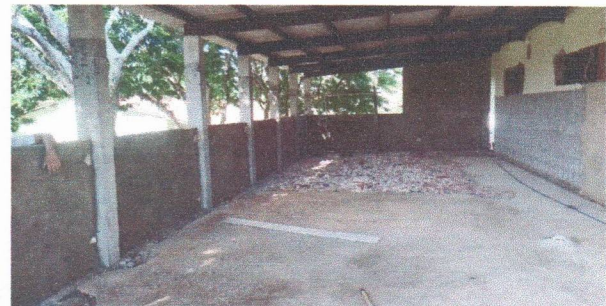


ESCOLA MUNICIPAL FRANCISCO TAVARES - CHAPISCO

ESCOLA MUNICIPAL FRANCISCO TAVARES - CHAPISCO E REBOCO

FOTO 83

FOTO 84



ESCOLA MUNICIPAL FRANCISCO TAVARES - CHAPISCO E REBOCO

ESCOLA MUNICIPAL FRANCISCO TAVARES - CHAPISCO E REBOCO



MUNICÍPIO/UF: SÃO LOURENÇO DA MATA / PE	GESTOR / AÇÃO: SECRETARIA DE INFRAESTRUTURA	ENDEREÇO: CENTRO, SÃO LOURENÇO DA MATA-PE	BM DATA:	12 11/2024
PROponente: PREFEITURA DE SÃO LOURENÇO DA MATA	Objeto: CONTRATAÇÃO DE EMPRESA DE ENGENHARIA ESPECIALIZADA NA EXECUÇÃO DE SERVIÇOS DE MANUTENÇÃO PREDIAL, A SEREM REALIZADOS NAS ESCOLAS E CRECHES NO MUNICÍPIO DE SÃO LOURENÇO DA MATA - PE.	EMPREENHIMENTO: ESCOLAS MUNICIPAIS ERCINA LAPENDA, FRANCISCO GOMES DE ARAÚJO, INÁCIO GOMES DA SILVA, TIRADENTES, PAULO GOMES, CLODOALDO GOMES DE ARAÚJO, FRANCISCO TAVARES		

FOTO 85



ESCOLA MUNICIPAL FRANCISCO TAVARES - SELADOR, TRAMA E TELHAMENTO

FOTO 86



ESCOLA MUNICIPAL FRANCISCO TAVARES - SELADOR, TRAMA E TELHAMENTO

FOTO 87



ESCOLA MUNICIPAL FRANCISCO TAVARES - PINTURA NAS PAREDES

FOTO 88



ESCOLA MUNICIPAL FRANCISCO TAVARES - PINTURA NAS PAREDES

FOTO 89



ESCOLA MUNICIPAL FRANCISCO TAVARES - PINTURA NAS PAREDES, FORRO PVC, POLIMENTO E RESINA NO PISO

FOTO 90



ESCOLA MUNICIPAL FRANCISCO TAVARES - PINTURA NAS PAREDES, FORRO PVC, POLIMENTO E RESINA NO PISO



RELATÓRIO FOTOGRÁFICO - BM 12

MUNICÍPIO/UF: SÃO LOUREÇO DA MATA / PE	GESTOR / AÇÃO: SECRETARIA DE INFRAESTRUTURA	ENDEREÇO: CENTRO, SÃO LOURENÇO DA MATA-PE	BM DATA: 12 11/2024
PROponente: PREFEITURA DE SÃO LOURENÇO DA MATA	Objeto: CONTRATAÇÃO DE EMPRESA DE ENGENHARIA ESPECIALIZADA NA EXECUÇÃO DE SERVIÇOS DE MANUTENÇÃO PREDIAL, A SEREM REALIZADOS NAS ESCOLAS E CRECHES NO MUNICÍPIO DE SÃO LOURENÇO DA MATA - PE.	Empreendimento: ESCOLAS MUNICIPAIS ERCINA LAPENDA, FRANCISCO GOMES DE ARAÚJO, INÁCIO GOMES DA SILVA, TIRADENTES, PAULO GOMES, CLODOALDO GOMES DE ARAÚJO, FRANCISCO TAVARES	
FOTO 91		FOTO 92	
			
ESCOLA MUNICIPAL FRANCISCO TAVARES - PINTURA NAS PAREDES, FORRO PVC, POLIMENTO E RESINA NO PISO		ESCOLA MUNICIPAL FRANCISCO TAVARES - PINTURA NAS PAREDES, JANELAS	
FOTO 93		FOTO 94	
			
ESCOLA MUNICIPAL FRANCISCO TAVARES - PINTURA NAS PAREDES, FORRO PVC, POLIMENTO E RESINA NO PISO		ESCOLA MUNICIPAL FRANCISCO TAVARES - PINTURA ESMALTE NO PORTÃO, PINTURA ACRILICA NAS PAREDES	
FOTO 95		FOTO 96	
			
ESCOLA MUNICIPAL FRANCISCO TAVARES - PINTURA ACRILICA NAS PAREDES E POLIMENTO NO PISO		ESCOLA MUNICIPAL FRANCISCO TAVARES - PINTURA ACRILICA NAS PAREDES	



GOVERNO MUNICIPAL
**SÃO LOURENÇO
DA MATA**

RELATÓRIO FOTOGRÁFICO - BM 12

MUNICÍPIO/UF: SÃO LOURENÇO DA MATA / PE	GESTOR / AÇÃO: SECRETARIA DE INFRAESTRUTURA	ENDEREÇO: CENTRO, SÃO LOURENÇO DA MATA-PE	BM 12
			DATA: 11/2024
PROponente: PREFEITURA DE SÃO LOURENÇO DA MATA	Objeto: CONTRATAÇÃO DE EMPRESA DE ENGENHARIA ESPECIALIZADA NA EXECUÇÃO DE SERVIÇOS DE MANUTENÇÃO PREDIAL, A SEREM REALIZADOS NAS ESCOLAS E CRECHES NO MUNICÍPIO DE SÃO LOURENÇO DA MATA - PE.	Empreendimento: ESCOLAS MUNICIPAIS ERCINA LAPENDA, FRANCISCO GOMES DE ARAÚJO, INÁCIO GOMES DA SILVA, TIRADENTES, PAULO GOMES, CLODOALDO GOMES DE ARAÚJO, FRANCISCO TAVARES	

FOTO 97



ESCOLA MUNICIPAL FRANCISCO TAVARES - PINTURA ACRILICA NAS PAREDES

FOTO 98



ESCOLA MUNICIPAL FRANCISCO TAVARES - PINTURA ACRILICA NAS PAREDES E JANELAS

FOTO 99



ESCOLA MUNICIPAL FRANCISCO TAVARES - TRAMA DE MADEIRA

FOTO 100



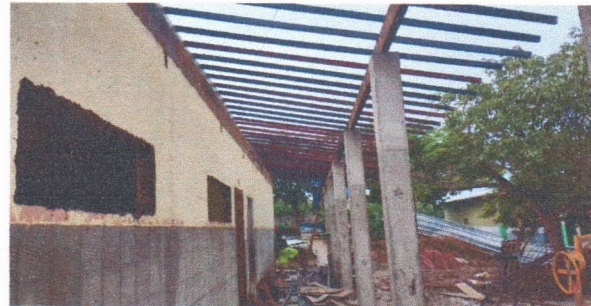
ESCOLA MUNICIPAL FRANCISCO TAVARES - TRAMA DE MADEIRA, RETELHAMENTO E TELHAMENTO

FOTO 101



ESCOLA MUNICIPAL FRANCISCO TAVARES - TRAMA DE MADEIRA

FOTO 102




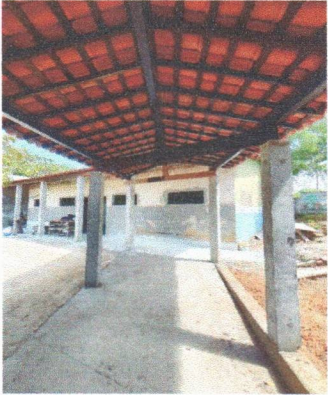

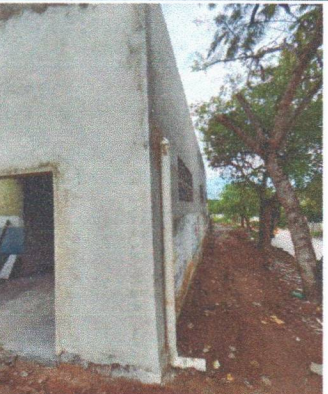


ESCOLA MUNICIPAL FRANCISCO TAVARES - TRAMA DE MADEIRA



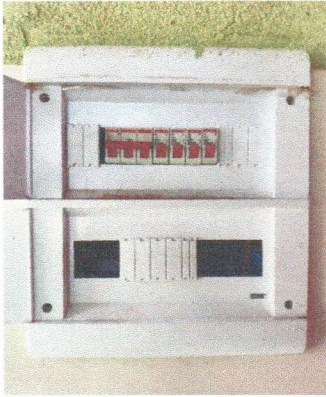
GOVERNO MUNICIPAL
**SÃO LOURENÇO
DA MATA**

RELATÓRIO FOTOGRÁFICO - BM 12

MUNICÍPIO/UF: SÃO LOURENÇO DA MATA / PE	GESTOR / AÇÃO: SECRETARIA DE INFRAESTRUTURA	ENDEREÇO: CENTRO, SÃO LOURENÇO DA MATA-PE	BM DATA: 12 11/2024
PROponente: PREFEITURA DE SÃO LOURENÇO DA MATA	Objeto: CONTRATAÇÃO DE EMPRESA DE ENGENHARIA ESPECIALIZADA NA EXECUÇÃO DE SERVIÇOS DE MANUTENÇÃO PREDIAL, A SEREM REALIZADOS NAS ESCOLAS E CRECHES NO MUNICÍPIO DE SÃO LOURENÇO DA MATA - PE.	Empreendimento: ESCOLAS MUNICIPAIS ERCINA LAPENDA, FRANCISCO GOMES DE ARAÚJO, INÁCIO GOMES DA SILVA, TIRADENTES, PAULO GOMES, CLODOALDO GOMES DE ARAÚJO, FRANCISCO TAVARES	
FOTO 103		FOTO 104	
			
ESCOLA MUNICIPAL FRANCISCO TAVARES - TELHAMENTO		ESCOLA MUNICIPAL FRANCISCO TAVARES - TELHAMENTO	
FOTO 105		FOTO 106	
			
ESCOLA MUNICIPAL FRANCISCO TAVARES - TRAMA DE MADEIRA E TELHAMENTO		ESCOLA MUNICIPAL FRANCISCO TAVARES - TRAMA DE MADEIRA E TELHAMENTO	
FOTO 107		FOTO 108	
			
ESCOLA MUNICIPAL FRANCISCO TAVARES - TRAMA DE MADEIRA E TELHAMENTO		ESCOLA MUNICIPAL FRANCISCO TAVARES - TUBO DE DESCIDA DA CALHA	



RELATÓRIO FOTOGRÁFICO - BM 12

MUNICÍPIO/UF: SÃO LOURENÇO DA MATA / PE	GESTOR / AÇÃO: SECRETARIA DE INFRAESTRUTURA	ENDEREÇO: CENTRO, SÃO LOURENÇO DA MATA-PE	BM DATA: 12 11/2024
PROponente: PREFEITURA DE SÃO LOURENÇO DA MATA	Objeto: CONTRATAÇÃO DE EMPRESA DE ENGENHARIA ESPECIALIZADA NA EXECUÇÃO DE SERVIÇOS DE MANUTENÇÃO PREDIAL, A SEREM REALIZADOS NAS ESCOLAS E CRECHES NO MUNICÍPIO DE SÃO LOURENÇO DA MATA - PE.	Empreendimento: ESCOLAS MUNICIPAIS ERCINA LAPENDA, FRANCISCO GOMES DE ARAÚJO, INÁCIO GOMES DA SILVA, TIRADENTES, PAULO GOMES, CLODOALDO GOMES DE ARAÚJO, FRANCISCO TAVARES	
FOTO 109		FOTO 110	
			
ESCOLA MUNICIPAL FRANCISCO TAVARES - DISJUNTORES		ESCOLA MUNICIPAL FRANCISCO TAVARES - DISJUNTORES	
FOTO 111		FOTO 112	
			
ESCOLA MUNICIPAL FRANCISCO TAVARES - DISJUNTORES		ESCOLA MUNICIPAL FRANCISCO TAVARES - PONTO DE ÁGUA E ESGOTO, PIA, TORNEIRA E VÁLVULA	
FOTO 113		FOTO 114	
			
ESCOLA MUNICIPAL FRANCISCO TAVARES - BANCADA DE GRANITO, PORTAS COM PINTURA ESMALTE		ESCOLA MUNICIPAL FRANCISCO TAVARES - BANCADA DE GRANITO, PORTAS COM PINTURA ESMALTE	

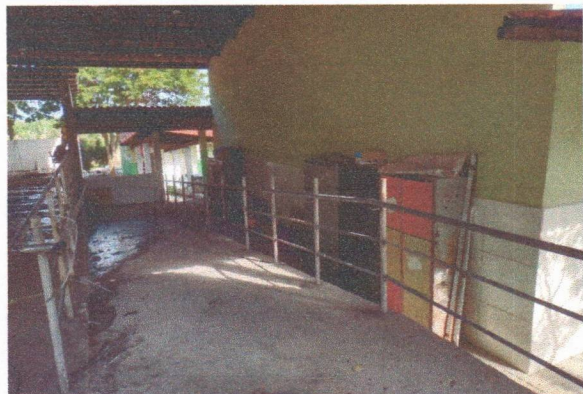


GOVERNO MUNICIPAL
**SÃO LOURENÇO
DA MATA**

RELATÓRIO FOTOGRÁFICO - BM 12

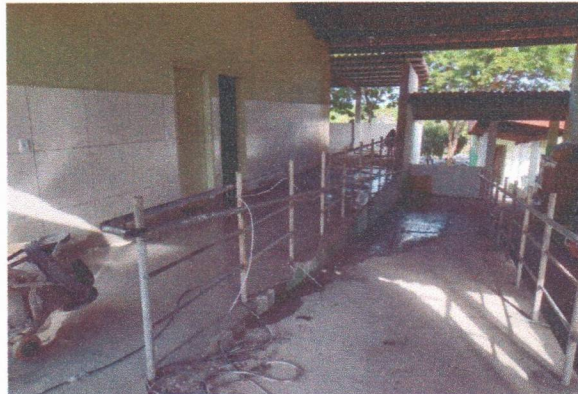
MUNICÍPIO/UF: SÃO LOUREÇO DA MATA / PE	GESTOR / AÇÃO: SECRETARIA DE INFRAESTRUTURA	ENDEREÇO: CENTRO, SÃO LOURENÇO DA MATA-PE	BM DATA: 12 11/2024
PROponente: PREFEITURA DE SÃO LOURENÇO DA MATA	Objeto: CONTRATAÇÃO DE EMPRESA DE ENGENHARIA ESPECIALIZADA NA EXECUÇÃO DE SERVIÇOS DE MANUTENÇÃO PREDIAL, A SEREM REALIZADOS NAS ESCOLAS E CRECHES NO MUNICÍPIO DE SÃO LOURENÇO DA MATA - PE.	Empreendimento: ESCOLAS MUNICIPAIS ERICINA LAPENDA, FRANCISCO GOMES DE ARAÚJO, INÁCIO GOMES DA SILVA, TIRADENTES, PAULO GOMES, CLODOALDO GOMES DE ARAÚJO, FRANCISCO TAVARES	

FOTO 115



ESCOLA MUNICIPAL FRANCISCO TAVARES - CORRIMÃO E GUARDA-CORPO

FOTO 116



ESCOLA MUNICIPAL FRANCISCO TAVARES - CORRIMÃO E GUARDA-CORPO

FOTO 117



ESCOLA MUNICIPAL FRANCISCO TAVARES - GUARDA-CORPO

FOTO 118



ESCOLA MUNICIPAL FRANCISCO TAVARES - GUARDA-CORPO

FOTO 119



ESCOLA MUNICIPAL FRANCISCO TAVARES - GUARDA-CORPO

FOTO 120



ESCOLA MUNICIPAL FRANCISCO TAVARES - GUARDA-CORPO