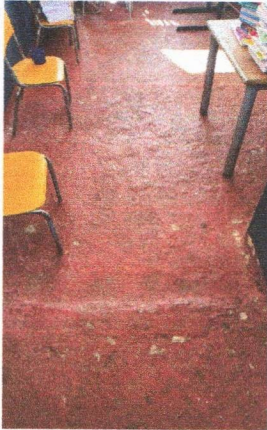
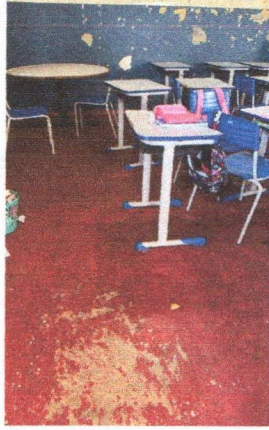


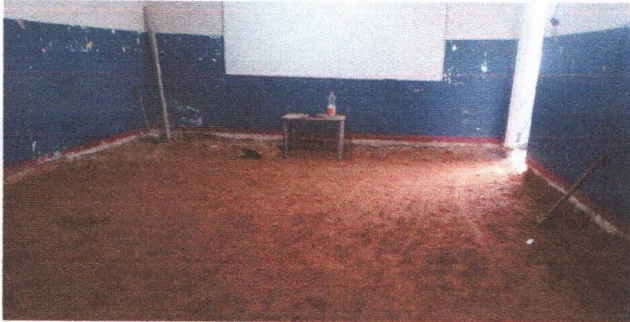
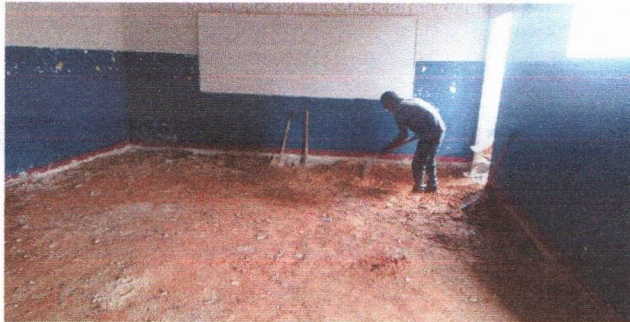
RELATÓRIO FOTOGRÁFICO - BM 02 DO 1º TERMO ADITIVO

MUNICÍPIO/UF: SÃO LOURENÇO DA MATA / PE	GESTOR / AÇÃO: SECRETARIA DE INFRAESTRUTURA	ENDEREÇO: SÃO LOURENÇO DA MATA-PE	DATA DE REFERÊNCIA: 05/2024
--	--	--------------------------------------	--------------------------------

PROPONENTE: PREFEITURA DE SÃO LOURENÇO DA MATA	OBJETO: CONTRATAÇÃO DE EMPRESA DE ENGENHARIA ESPECIALIZADA NA EXECUÇÃO DE SERVIÇOS DE MANUTENÇÃO PREDIAL, A SEREM REALIZADOS NAS ESCOLAS E CRECHES NO MUNICÍPIO DE SÃO LOURENÇO DA MATA - PE.	EMPREENDIMENTO: ESCOLAS MUNICIPAIS MARIA JOSÉ, SENADOR FRANCISCO GOMES DE ARAÚJO, FRANCISCO TAVARES
---	--	--

FOTO 01	FOTO 02
	

ESCOLA MUNICIPAL MARIA JOSÉ - ANTES DA DEMOLIÇÃO DO PISO	ESCOLA MUNICIPAL MARIA JOSÉ - ANTES DA DEMOLIÇÃO DO PISO
--	--

FOTO 03	FOTO 04
	

ESCOLA MUNICIPAL MARIA JOSÉ - DEMOLIÇÃO DO PISO	ESCOLA MUNICIPAL MARIA JOSÉ - DEMOLIÇÃO DO PISO
---	---

FOTO 05	FOTO 06
	

ESCOLA MUNICIPAL MARIA JOSÉ - MATERIAL RETIRADO/DEMOLIDO	ESCOLA MUNICIPAL FRANCISCO TAVARES - EXECUÇÃO DE PILARES
--	--

RELATÓRIO FOTOGRÁFICO - BM 02 DO 1º TERMO ADITIVO

MUNICÍPIO/UF: SÃO LOURENÇO DA MATA / PE	GESTOR / AÇÃO: SECRETARIA DE INFRAESTRUTURA	ENDEREÇO: SÃO LOURENÇO DA MATA-PE	DATA DE REFERÊNCIA: 05/2024
--	--	--------------------------------------	--------------------------------

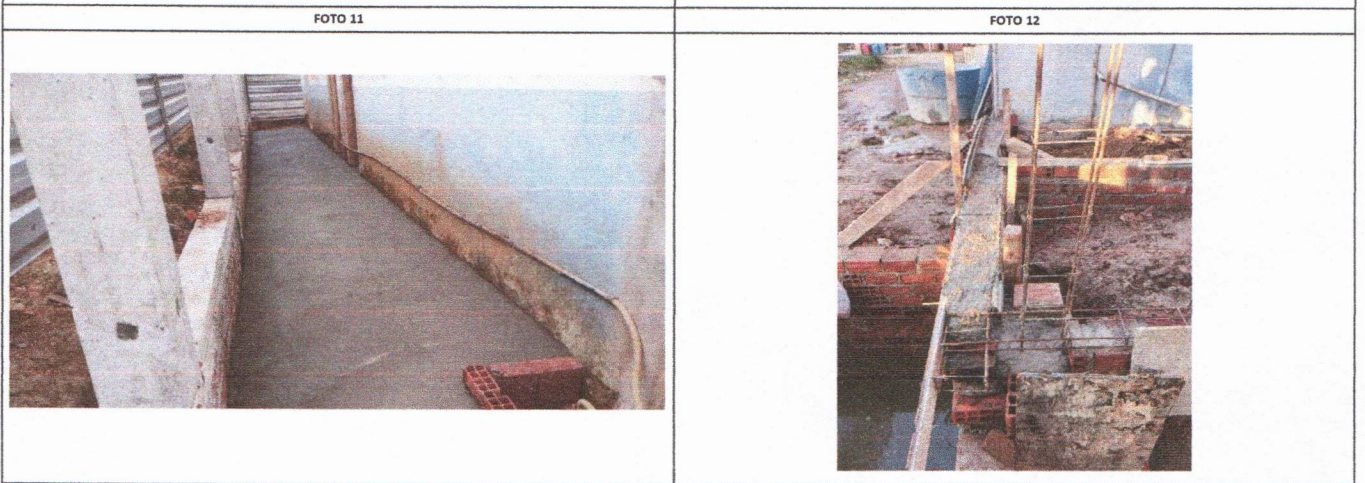
PROPONENTE: PREFEITURA DE SÃO LOURENÇO DA MATA	OBJETO: CONTRATAÇÃO DE EMPRESA DE ENGENHARIA ESPECIALIZADA NA EXECUÇÃO DE SERVIÇOS DE MANUTENÇÃO PREDIAL, A SEREM REALIZADOS NAS ESCOLAS E CRECHES NO MUNICÍPIO DE SÃO LOURENÇO DA MATA - PE.	EMPREENDIMENTO: ESCOLAS MUNICIPAIS MARIA JOSÉ, SENADOR FRANCISCO GOMES DE ARAÚJO, FRANCISCO TAVARES
---	--	--



ESCOLA MUNICIPAL FRANCISCO TAVARES - EXECUÇÃO DE PILARES E ALVENARIA	ESCOLA MUNICIPAL FRANCISCO TAVARES - EXECUÇÃO DE PILARES, CINTA E ALVENARIA
--	---



ESCOLA MUNICIPAL FRANCISCO TAVARES - EXECUÇÃO DE PILARES	ESCOLA MUNICIPAL FRANCISCO TAVARES - EXECUÇÃO DE PILARES
--	--



ESCOLA MUNICIPAL FRANCISCO TAVARES - EXECUÇÃO DE PILARES, CINTA E ALVENARIA	ESCOLA MUNICIPAL SENADOR FRANCISCO GOMES DE ARAÚJO - EXECUÇÃO DE SAPATA, PILAR, CINTA E ALVENARIA
---	---

RELATÓRIO FOTOGRÁFICO - BM 02 DO 1º TERMO ADITIVO

MUNICÍPIO/UF: SÃO LOURENÇO DA MATA / PE	GESTOR / AÇÃO: SECRETARIA DE INFRAESTRUTURA	ENDEREÇO: SÃO LOURENÇO DA MATA-PE	DATA DE REFERÊNCIA: 05/2024
--	--	--------------------------------------	--------------------------------

PROPONENTE: PREFEITURA DE SÃO LOURENÇO DA MATA	OBJETO: CONTRATAÇÃO DE EMPRESA DE ENGENHARIA ESPECIALIZADA NA EXECUÇÃO DE SERVIÇOS DE MANUTENÇÃO PREDIAL, A SEREM REALIZADOS NAS ESCOLAS E CRECHES NO MUNICÍPIO DE SÃO LOURENÇO DA MATA - PE.	EMPREENDIMENTO: ESCOLAS MUNICIPAIS MARIA JOSÉ, SENADOR FRANCISCO GOMES DE ARAÚJO, FRANCISCO TAVARES
---	--	--

FOTO 13



FOTO 14



ESCOLA MUNICIPAL SENADOR FRANCISCO GOMES DE ARAÚJO - EXECUÇÃO DE PILAR E ALVENARIA

ESCOLA MUNICIPAL SENADOR FRANCISCO GOMES DE ARAÚJO - EXECUÇÃO DA LAJE DA FOSSA

FOTO 15



FOTO 16



ESCOLA MUNICIPAL FRANCISCO TAVARES - EXECUÇÃO DE ALVENARIA

ESCOLA MUNICIPAL FRANCISCO TAVARES - EXECUÇÃO DE ALVENARIA

FOTO 17

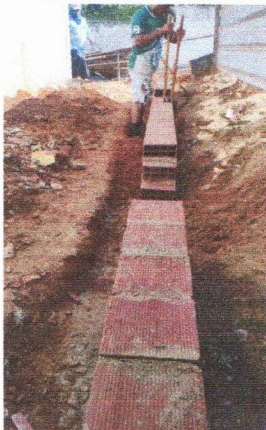
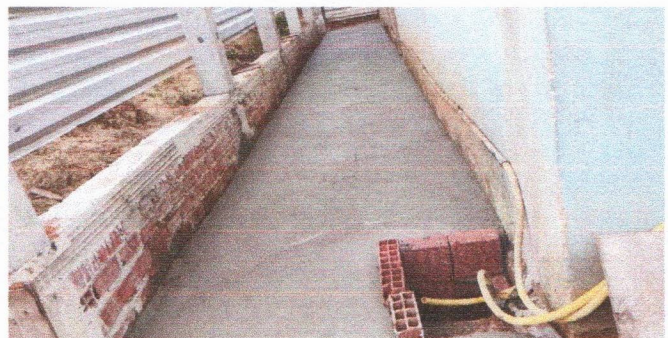


FOTO 18



ESCOLA MUNICIPAL FRANCISCO TAVARES - EXECUÇÃO DE ALVENARIA

ESCOLA MUNICIPAL FRANCISCO TAVARES - EXECUÇÃO DE ALVENARIA, CINTA E PILAR