





GOVERNO MUNICIPAL  
**SÃO LOURENÇO DA MATA**

### RELATÓRIO FOTOGRÁFICO BM 06

MUNICÍPIO/UF: <b>SÃO LOUREÇO DA MATA / PE</b>	GESTOR / AÇÃO: <b>SECRETARIA DE INFRAESTRUTURA</b>	ENDEREÇO: <b>CENTRO, SÃO LOURENÇO DA MATA-PE</b>	BM <b>06</b>
PROPONENTE: <b>PREFEITURA DE SÃO LOURENÇO DA MATA</b>		OBJETO: <b>CONTRATAÇÃO DE EMPRESA DE ENGENHARIA ESPECIALIZADA NA EXECUÇÃO DE SERVIÇOS DE MANUTENÇÃO PREDIAL, A SEREM REALIZADOS NAS ESCOLAS E CRECHES NO MUNICÍPIO DE SÃO LOURENÇO DA MATA - PE.</b>	DATA: <b>05/2024</b>
EMPREENDIMENTO: <b>ESCOLAS MUNICIPAIS PADRE JOÃO BARBALHO, DOUTOR LUIZ CORREIA DE ARAÚJO, INÁCIO GOMES DA SILVA, MARIA JOSÉ DE SOUZA, APOLÔNIO SALES, FRANCISCO TAVARES, SENADOR FRANCISCO GOMES DE ARAÚJO, PROF. ALFREDO DIAS DE OLIVEIRA, CARMELA ORRICO LAPENDA</b>			
<b>FOTO 01</b>		<b>FOTO 02</b>	
			
<b>ESCOLA MUNICIPAL MARIA JOSÉ DE SOUZA - ANTES DA DEMOLIÇÃO DE PISO, RETIRADA DE JANELAS E EXECUÇÃO DE PISO GRANILITE</b>		<b>ESCOLA MUNICIPAL MARIA JOSÉ DE SOUZA - EXECUÇÃO DE PISO GRANILITE E REMOÇÃO DE PORTA E GRADES DE PROTEÇÃO</b>	
<b>FOTO 03</b>		<b>FOTO 04</b>	
			
<b>ESCOLA MUNICIPAL MARIA JOSÉ DE SOUZA - RETIRADAS DE TOMADAS E INTERRUPTORES</b>		<b>ESCOLA MUNICIPAL MARIA JOSÉ DE SOUZA - EXECUÇÃO DE PISO GRANILITE SOBRE LASTRO DE CONCRETO</b>	
<b>FOTO 05</b>		<b>FOTO 06</b>	
			
<b>ESCOLA MUNICIPAL MARIA JOSÉ DE SOUZA - REMOÇÃO DE JANELA</b>		<b>ESCOLA MUNICIPAL MARIA JOSÉ DE SOUZA - INSTALAÇÃO DE MADEIRAMENTO PARA COBERTA DE TELHA EM FIBROCIMENTO</b>	

**WANDERLAINA TOMAZ F. DA SILVA SANTANA**  
Engenheira Civil  
CREA-PE nº 181861079-5

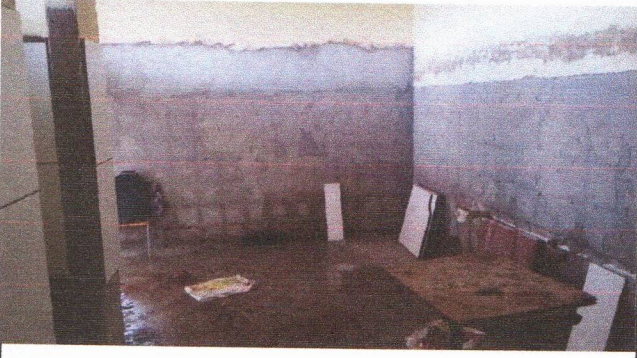
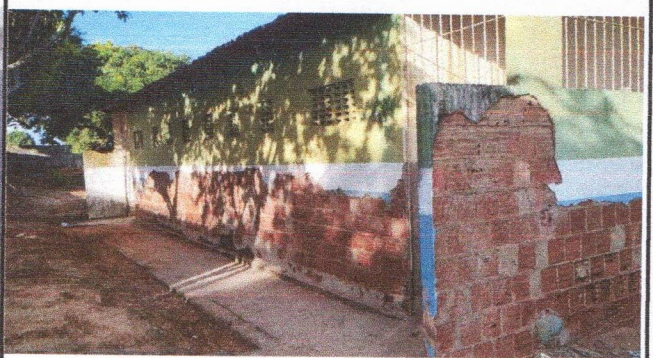
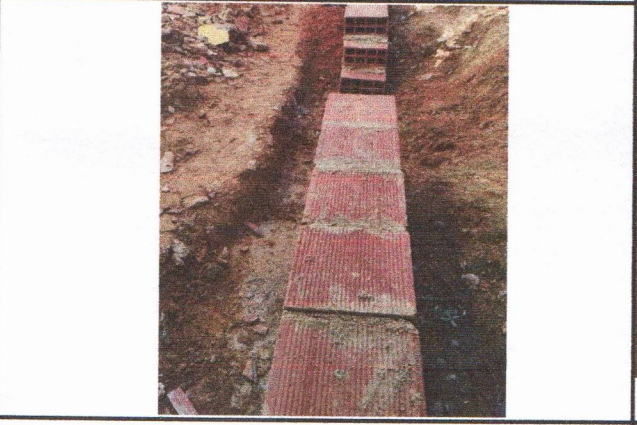

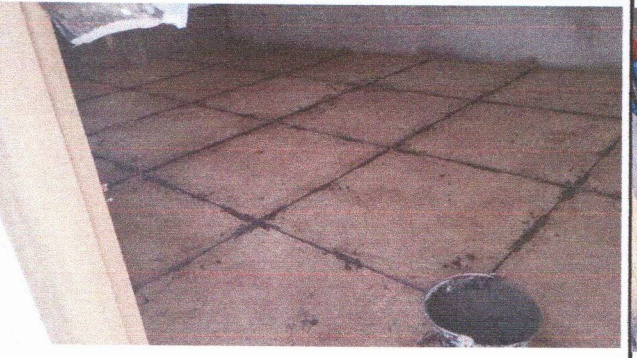
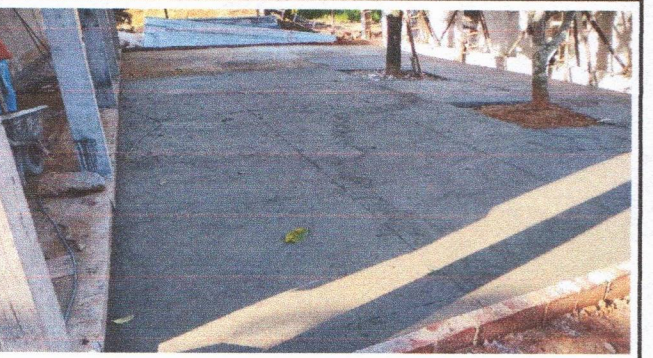
**Johnson Marinho de Menezes**  
Eng. Civil  
CREA-PE nº 16249310

**TARCÍSIO CRUZ MUNIZ**  
Secretário de Infraestrutura  
Matrícula: 478163  
Prefeitura de São Lourenço da Mata



GOVERNO MUNICIPAL  
**SÃO LOURENÇO  
DA MATA**

### RELATÓRIO FOTOGRÁFICO BM 06

MUNICÍPIO/UF: SÃO LOURENÇO DA MATA / PE	GESTOR / AÇÃO: SECRETARIA DE INFRAESTRUTURA	ENDEREÇO: CENTRO, SÃO LOURENÇO DA MATA-PE	BM DATA:	06 05/2024
PROPONENTE: PREFEITURA DE SÃO LOURENÇO DA MATA	OBJETO: CONTRATAÇÃO DE EMPRESA DE ENGENHARIA ESPECIALIZADA NA EXECUÇÃO DE SERVIÇOS DE MANUTENÇÃO PREDIAL, A SEREM REALIZADOS NAS ESCOLAS E CRECHES NO MUNICÍPIO DE SÃO LOURENÇO DA MATA - PE.	EMPREENDIMENTO: ESCOLAS MUNICIPAIS PADRE JOÃO BARBALHO, DOUTOR LUIZ CORREIA DE ARAÚJO, INÁCIO GOMES DA SILVA, MARIA JOSÉ DE SOUZA, APOLÔNIO SALES, FRANCISCO TAVARES, SENADOR FRANCISCO GOMES DE ARAÚJO, PROF. ALFREDO DIAS DE OLIVEIRA, CARMELA ORRICO LAPENDA		
FOTO 07		FOTO 08		
				
ESCOLA MUNICIPAL FRANCISCO TAVARES DE MOURA - DEMOLIÇÃO DE REVESTIMENTO CERÂMICO		ESCOLA MUNICIPAL FRANCISCO TAVARES DE MOURA - DEMOLIÇÃO DE ARGAMASSA		
FOTO 09		FOTO 10		
				
ESCOLA MUNICIPAL FRANCISCO TAVARES DE MOURA - ESCAVAÇÃO		ESCOLA MUNICIPAL FRANCISCO TAVARES DE MOURA - ALVENARIA COM 9 CM DE ESPESSURA		
FOTO 11		FOTO 12		
				
ESCOLA MUNICIPAL FRANCISCO TAVARES DE MOURA - PISO GRANILITE		ESCOLA MUNICIPAL FRANCISCO TAVARES DE MOURA - PISO GRANILITE		

WANDERLIANA TOMAZ F. DA SILVA SANTANA  
Engenheira Civil  
CREA-PE nº 181861079-5

Johnson Marques de Melo  
Eng. Civil  
CREA-PE 1816249310

TARCÍSIO CRUZ MUNIZ  
Secretário de Infraestrutura  
Matrícula: 478163  
Prefeitura de São Lourenço da Mata



GOVERNO MUNICIPAL  
**SÃO LOURENÇO  
DA MATA**

### RELATÓRIO FOTOGRÁFICO BM 06

MUNICÍPIO/UF: SÃO LOURENÇO DA MATA / PE	GESTOR / AÇÃO: SECRETARIA DE INFRAESTRUTURA	ENDEREÇO: CENTRO, SÃO LOURENÇO DA MATA-PE	BM 06	DATA: 05/2024
PROponente: PREFEITURA DE SÃO LOURENÇO DA MATA	Objeto: CONTRATAÇÃO DE EMPRESA DE ENGENHARIA ESPECIALIZADA NA EXECUÇÃO DE SERVIÇOS DE MANUTENÇÃO PREDIAL, A SEREM REALIZADOS NAS ESCOLAS E CRECHES NO MUNICÍPIO DE SÃO LOURENÇO DA MATA - PE.	Empreendimento: ESCOLAS MUNICIPAIS PADRE JOÃO BARBALHO, DOUTOR LUIZ CORREIA DE ARAÚJO, INÁCIO GOMES DA SILVA, MARIA JOSÉ DE SOUZA, APOLÔNIO SALES, FRANCISCO TAVARES, SENADOR FRANCISCO GOMES DE ARAÚJO, PROF. ALFREDO DIAS DE OLIVEIRA, CARMELA ORRICO LAPENDA		
FOTO 13		FOTO 14		
ESCOLA MUNICIPAL FRANCISCO TAVARES DE MOURA - EXECUÇÃO DE ARGAMASSA		ESCOLA MUNICIPAL FRANCISCO TAVARES DE MOURA - RETIRADA E RECOLOCAÇÃO DE TELHA CERÂMICA		
FOTO 15		FOTO 16		
ESCOLA MUNICIPAL FRANCISCO TAVARES DE MOURA - INSTALAÇÃO DE TRAMA		ESCOLA MUNICIPAL FRANCISCO TAVARES DE MOURA - INSTALAÇÃO DE TRAMA E TELHAMENTO COM TELHA CERÂMICA		
FOTO 17		FOTO 18		
ESCOLA MUNICIPAL FRANCISCO TAVARES DE MOURA - REVESTIMENTO CERÂMICO		ESCOLA MUNICIPAL FRANCISCO TAVARES DE MOURA - REVESTIMENTO PINTURA		

WANEJANA TOMAZ F. DA SILVA SANTANA  
Engenheira Civil  
CREA-PE nº 181861079-5

Johnson Marques de Aguiar  
Eng. Civil  
CREA-PE 1816249310

TARCÍSIO CRUZ MUNIZ  
Secretário de Infraestrutura  
Matrícula: 478163  
Prefeitura de São Lourenço da Mata



**RELATÓRIO FOTOGRÁFICO BM 06**

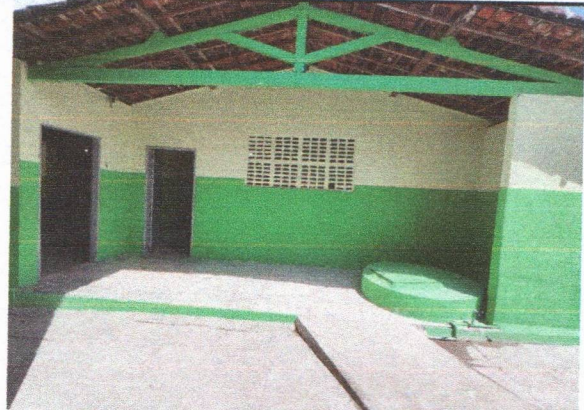
MUNICÍPIO/UF: <b>SÃO LOUREÇO DA MATA / PE</b>	GESTOR / AÇÃO: <b>SECRETARIA DE INFRAESTRUTURA</b>	ENDEREÇO: <b>CENTRO, SÃO LOURENÇO DA MATA-PE</b>	BM <b>06</b>
PROponente: <b>PREFEITURA DE SÃO LOURENÇO DA MATA</b>	Objeto: <b>CONTRATAÇÃO DE EMPRESA DE ENGENHARIA ESPECIALIZADA NA EXECUÇÃO DE SERVIÇOS DE MANUTENÇÃO PREDIAL, A SEREM REALIZADOS NAS ESCOLAS E CRECHES NO MUNICÍPIO DE SÃO LOURENÇO DA MATA - PE.</b>	Empreendimento: <b>ESCOLAS MUNICIPAIS PADRE JOÃO BARBALHO, DOUTOR LUIZ CORREIA DE ARAÚJO, INÁCIO GOMES DA SILVA, MARIA JOSÉ DE SOUZA, APOLÔNIO SALES, FRANCISCO TAVARES, SENADOR FRANCISCO GOMES DE ARAÚJO, PROF. ALFREDO DIAS DE OLIVEIRA, CARMELA ORRICO LAPENDA</b>	DATA: <b>05/2024</b>

FOTO 19



ESCOLA MUNICIPAL PADRE JOÃO BARBALHO - PINTURA DE PAREDES E PINTURA DE ESQUADRIA METÁLICA

FOTO 20



ESCOLA MUNICIPAL PADRE JOÃO BARBALHO - PINTURA DE PAREDES E PINTURA DE ESQUADRIA DE MADEIRA

FOTO 21



ESCOLA MUNICIPAL PADRE JOÃO BARBALHO - PINTURA DE PAREDES E PINTURA DE ESQUADRIA METÁLICA

FOTO 22



ESCOLA MUNICIPAL PADRE JOÃO BARBALHO - PINTURA DE PAREDES E PINTURA DE ESQUADRIA METÁLICA

FOTO 23



ESCOLA MUNICIPAL PADRE JOÃO BARBALHO - PINTURA DE PAREDES

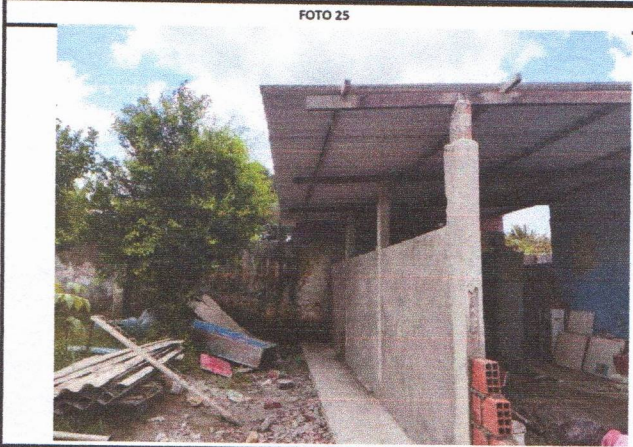
FOTO 24



ESCOLA MUNICIPAL PADRE JOÃO BARBALHO - PINTURA DE PAREDES E PINTURA DE ESQUADRIA DE MADEIRA



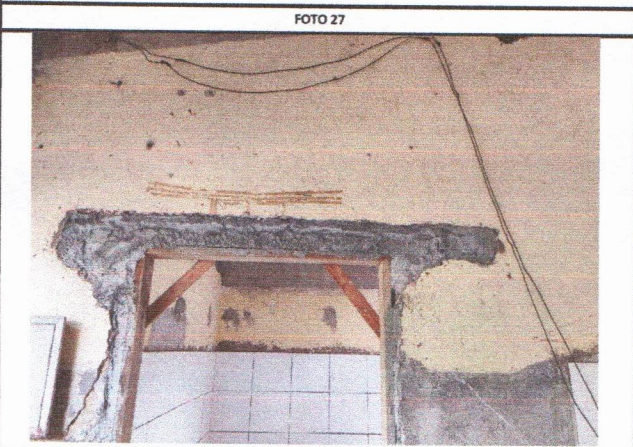
MUNICÍPIO/UF: SÃO LOURENÇO DA MATA / PE	GESTOR / AÇÃO: SECRETARIA DE INFRAESTRUTURA	ENDEREÇO: CENTRO, SÃO LOURENÇO DA MATA-PE	BM 06
PROPONENTE: PREFEITURA DE SÃO LOURENÇO DA MATA	OBJETO: CONTRATAÇÃO DE EMPRESA DE ENGENHARIA ESPECIALIZADA NA EXECUÇÃO DE SERVIÇOS DE MANUTENÇÃO PREDIAL, A SEREM REALIZADOS NAS ESCOLAS E CRECHES NO MUNICÍPIO DE SÃO LOURENÇO DA MATA - PE.	EMPREENDIMENTO: ESCOLAS MUNICIPAIS PADRE JOÃO BARBALHO, DOUTOR LUIZ CORREIA DE ARAÚJO, INÁCIO GOMES DA SILVA, MARIA JOSÉ DE SOUZA, APOLÔNIO SALES, FRANCISCO TAVARES, SENADOR FRANCISCO GOMES DE ARAÚJO, PROF. ALFREDO DIAS DE OLIVEIRA, CARMELA ORRICO LAPENDA	



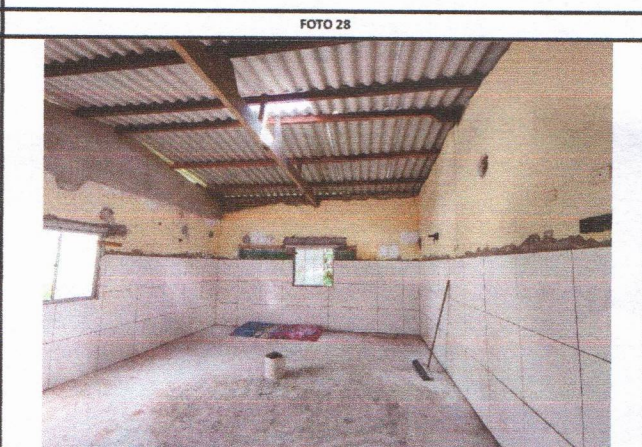
ESCOLA MUNICIPAL SENADOR FRANCISCO GOMES DE ARAÚJO - EXECUÇÃO DE PAREDE E REVESTIMENTO COM MASSA ÚNICA



ESCOLA MUNICIPAL SENADOR FRANCISCO GOMES DE ARAÚJO - CHAPISCO



ESCOLA MUNICIPAL SENADOR FRANCISCO GOMES DE ARAÚJO - EXECUÇÃO DE VERGA



ESCOLA MUNICIPAL SENADOR FRANCISCO GOMES DE ARAÚJO - REVESTIMENTO CERÂMICO E PISO GRANILITE




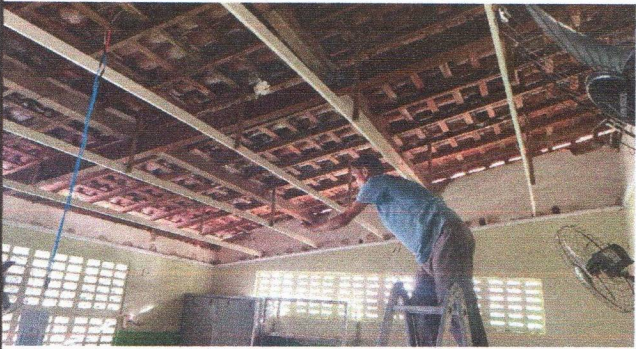
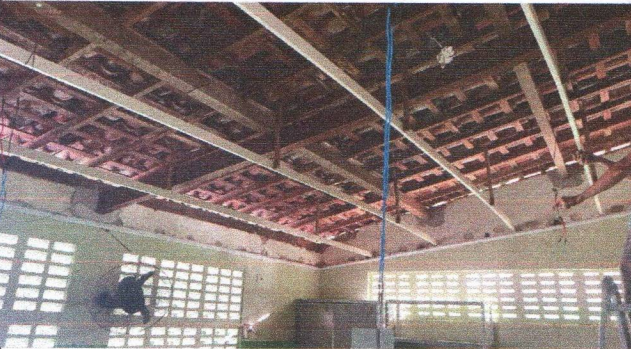
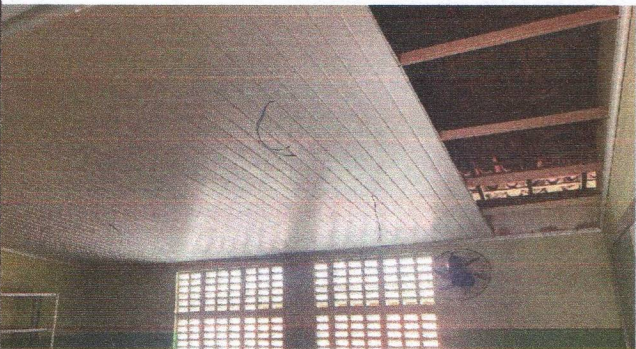


ESCOLA MUNICIPAL SENADOR FRANCISCO GOMES DE ARAÚJO - REVESTIMENTO CERÂMICO E PISO GRANILITE



ESCOLA MUNICIPAL SENADOR FRANCISCO GOMES DE ARAÚJO - REVESTIMENTO CERÂMICO E PISO GRANILITE

**RELATÓRIO FOTOGRÁFICO BM 06**

MUNICÍPIO/UF: SÃO LOUREÇO DA MATA / PE	GESTOR / AÇÃO: SECRETARIA DE INFRAESTRUTURA	ENDEREÇO: CENTRO, SÃO LOURENÇO DA MATA-PE	BM 06	DATA: 05/2024
PROPONENTE: PREFEITURA DE SÃO LOURENÇO DA MATA	OBJETO: CONTRATAÇÃO DE EMPRESA DE ENGENHARIA ESPECIALIZADA NA EXECUÇÃO DE SERVIÇOS DE MANUTENÇÃO PREDIAL, A SEREM REALIZADOS NAS ESCOLAS E CRECHES NO MUNICÍPIO DE SÃO LOURENÇO DA MATA - PE.	EMPREENDIMENTO: ESCOLAS MUNICIPAIS PADRE JOÃO BARBALHO, DOUTOR LUIZ CORREIA DE ARAÚJO, INÁCIO GOMES DA SILVA, MARIA JOSÉ DE SOUZA, APOLÔNIO SALES, FRANCISCO TAVARES, SENADOR FRANCISCO GOMES DE ARAÚJO, PROF. ALFREDO DIAS DE OLIVEIRA, CARMELA ORRICO LAPENDA		
FOTO 31		FOTO 32		
				
ESCOLA MUNICIPAL CARMELA ORRICO LAPENDA - DEMOLIÇÃO DE PASSEIO		ESCOLA MUNICIPAL CARMELA ORRICO LAPENDA - DEMOLIÇÃO DE PASSEIO		
FOTO 33		FOTO 34		
				
ESCOLA MUNICIPAL CARMELA ORRICO LAPENDA - DEMOLIÇÃO DE PASSEIO		ESCOLA MUNICIPAL PROFESSOR ALFREDO DIAS DE OLIVEIRA - RETIRADA DE FORRO DE PVC DANIFICADO		
FOTO 35		FOTO 36		
				
ESCOLA MUNICIPAL PROFESSOR ALFREDO DIAS DE OLIVEIRA - RETIRADA DE FORRO DE PVC DANIFICADO		ESCOLA MUNICIPAL PROFESSOR ALFREDO DIAS DE OLIVEIRA - INSTALAÇÃO DE FORRO DE PVC		