

RELATÓRIO FOTOGRÁFICO BM 01

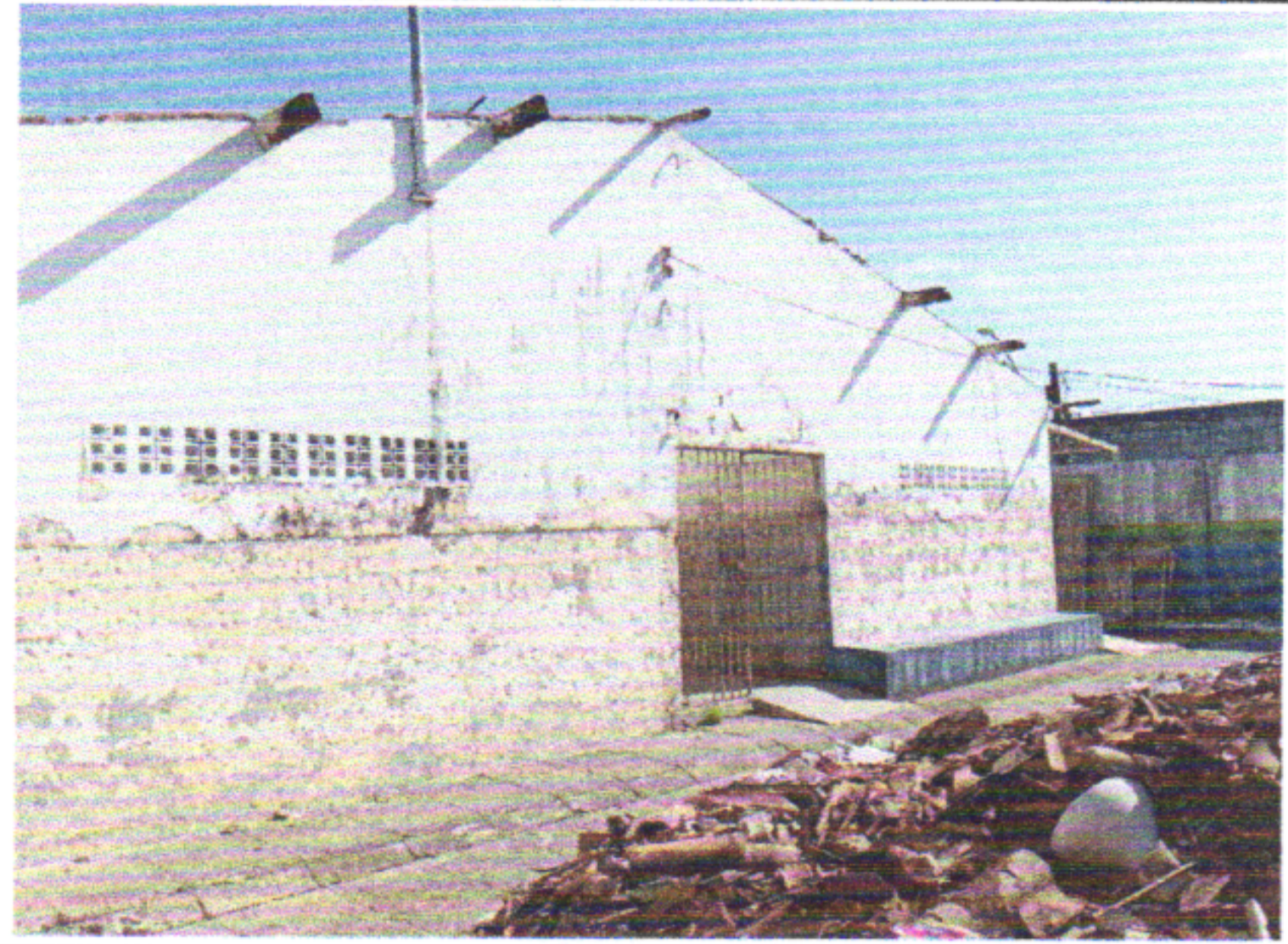
MUNICÍPIO/UF: SÃO LOURENÇO DA MATA / PE	GESTOR / AÇÃO: SECRETARIA DE INFRAESTRUTURA	ENDEREÇO: CENTRO, SÃO LOURENÇO DA MATA-PE	BM 01
		DATA: 05/04/2024	
PROPONENTE: PREFEITURA DE SÃO LOURENÇO DA MATA	OBJETO: CONTRATAÇÃO DE EMPRESA DE ENGENHARIA ESPECIALIZADA PARA A EXECUÇÃO DOS SERVIÇOS DE REFORMA E AMPLIAÇÃO DO EDIFÍCIO ONDE FUNCIONARÁ UMA CRECHE MUNICIPAL, LOCALIZADA NA RUA JOSÉ CARNEIRO LEÃO, S/N, CENTRO, NO MUNICÍPIO DE SÃO LOURENÇO DA MATA - PE	EMPREENDIMENTO: REFORMA DA CRECHE MUNICIPAL	

FOTO 01



FORNECIMENTO E INSTALAÇÃO DE PLACA DE OBRA COM CHAPA GALVANIZADA E ESTRUTURA DE MADEIRA

FOTO 02



REMOÇÃO DE TELHAS, DE FIBROCIMENTO, METÁLICA E CERÂMICA, DE FORMA MANUAL, SEM REAPROVEITAMENTO

FOTO 03



REMOÇÃO DE TRAMA DE MADEIRA PARA COBERTURA, DE FORMA MANUAL, SEM REAPROVEITAMENTO

FOTO 04



REMOÇÃO DE TELHAS, DE FIBROCIMENTO, METÁLICA E CERÂMICA, DE FORMA MANUAL, SEM REAPROVEITAMENTO

FOTO 05



REMOÇÃO DE INTERRUPTORES, TOMADAS ELÉTRICAS, DE FORMA MANUAL

FOTO 06



REMOÇÃO DE TRAMA DE MADEIRA PARA COBERTURA, DE FORMA MANUAL, SEM REAPROVEITAMENTO

RELATÓRIO FOTOGRÁFICO BM 01

MUNICÍPIO/UF: SÃO LOURENÇO DA MATA / PE	GESTOR / AÇÃO: SECRETARIA DE INFRAESTRUTURA	ENDEREÇO: CENTRO, SÃO LOURENÇO DA MATA-PE	BM 01
		DATA: 05/04/2024	
PROPONENTE: PREFEITURA DE SÃO LOURENÇO DA MATA	OBJETO: CONTRATAÇÃO DE EMPRESA DE ENGENHARIA ESPECIALIZADA PARA A EXECUÇÃO DOS SERVIÇOS DE REFORMA E AMPLIAÇÃO DO EDIFÍCIO ONDE FUNCIONARÁ UMA CRECHE MUNICIPAL, LOCALIZADA NA RUA JOSÉ CARNEIRO LEÃO, S/N, CENTRO, NO MUNICÍPIO DE SÃO LOURENÇO DA MATA - PE	EMPREENDIMENTO: REFORMA DA CRECHE MUNICIPAL	

FOTO 07



REMOÇÃO DE JANELAS, DE FORMA MANUAL, SEM REAPROVEITAMENTO

FOTO 08



TRANSPORTE HORIZONTAL ATÉ 30M DE MATERIAIS À GRANEL

FOTO 09



TRANSPORTE HORIZONTAL ATÉ 30M DE MATERIAIS À GRANEL

FOTO 10



DEMOLIÇÃO DE REVESTIMENTO CERÂMICO, DE FORMA MANUAL, SEM REAPROVEITAMENTO

FOTO 11



REMOÇÃO DE JANELAS, DE FORMA MANUAL, SEM REAPROVEITAMENTO

FOTO 12



REMOÇÃO DE TRAMA DE MADEIRA PARA COBERTURA, DE FORMA MANUAL, SEM REAPROVEITAMENTO