
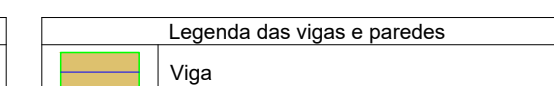




Os esforços indicados nesta tabela são os valores máximos obtidos pela envoltória de todas as combinações definidas para as fundações. Para análises complementares, deve-se consultar o relatório de esforços na fundação, que apresenta os valores calculados para cada combinação.



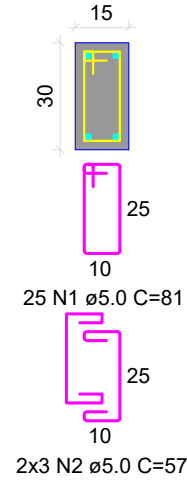
Legenda das vigas e paredes	
	Viga



P1

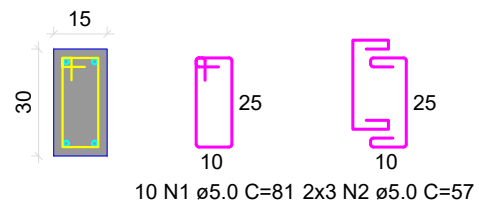
TERREO - L2

SEÇÃO  
ESC 1:20



BALDRAME - L1

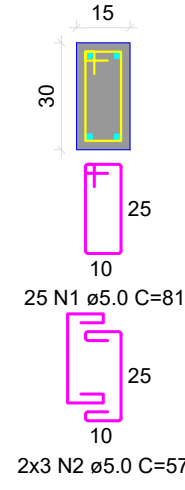
SEÇÃO  
ESC 1:20



P2

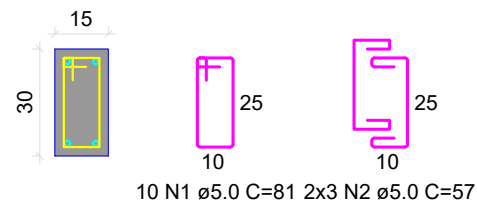
TERREO - L2

SEÇÃO  
ESC 1:20



BALDRAME - L1

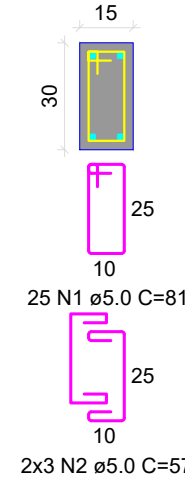
SEÇÃO  
ESC 1:20



P3

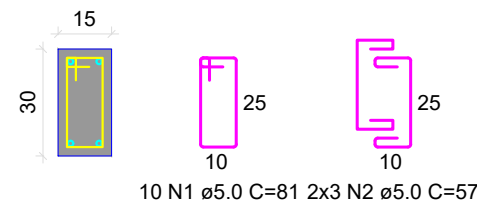
TERREO - L2

SEÇÃO  
ESC 1:20



BALDRAME - L1

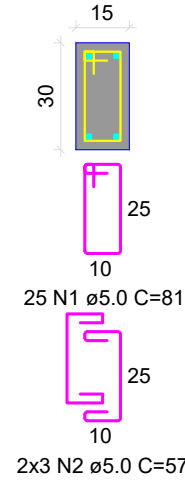
SEÇÃO  
ESC 1:20



P4

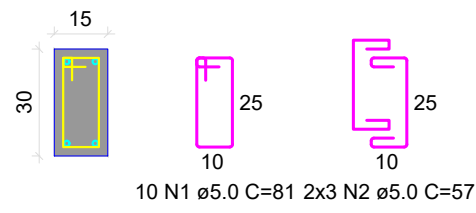
TERREO - L2

SEÇÃO  
ESC 1:20



BALDRAME - L1

SEÇÃO  
ESC 1:20



RELAÇÃO DO AÇO

P1-L2	P1-L1	P2-L2
P2-L1	P3-L2	P3-L1
P4-L2	P4-L1	
AÇO	N	DIAM (mm)
CA60	1	5.0
CA50	2	5.0
CA50	3	10.0
CA50	4	10.0
QUANT	C.UNIT (cm)	C.TOTAL (cm)
140	81	11340
48	57	2736
16	317	5072
16	202	3232

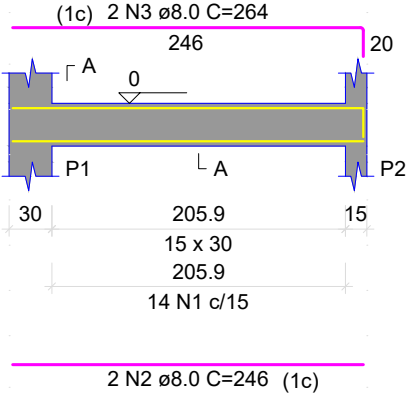
RESUMO DO AÇO

AÇO	DIAM (mm)	C.TOTAL (m)	PESO + 10% (kg)
CA50	10.0	83	56.3
CA60	5.0	140.8	23.9
PESO TOTAL (kg)			
CA50	56.3		
CA60	23.9		

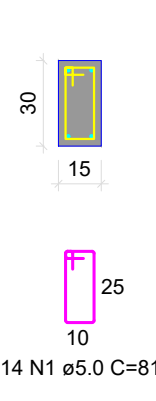
Volume de concreto (C-25) = 0.77 m³  
Área de forma = 15.48 m²

V1

ESC 1:50

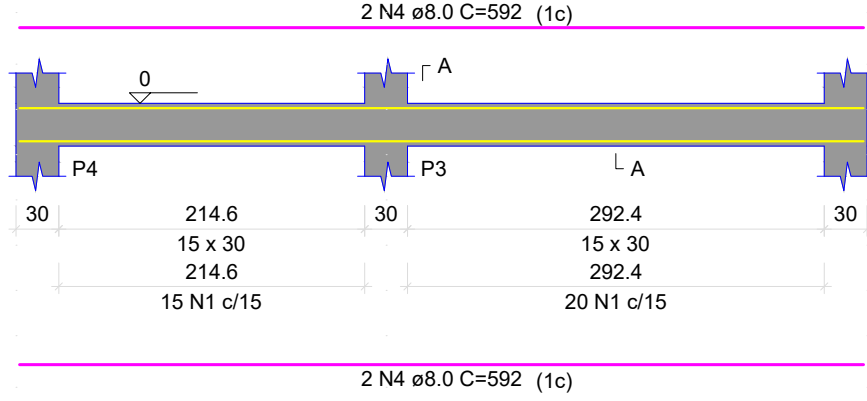


SEÇÃO A-A  
ESC 1:25

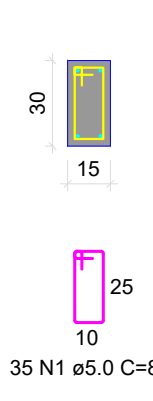


V2

ESC 1:50



SEÇÃO A-A  
ESC 1:25



RELAÇÃO DO AÇO

V1	V2
AÇO	N
CA60	1
CA50	2
CA50	3
CA50	4
DIAM (mm)	5.0
QUANT	49
C.UNIT (cm)	81
C.TOTAL (cm)	3969
CA50	2
CA50	3
CA50	4
DIAM (mm)	8.0
QUANT	246
C.UNIT (cm)	592
C.TOTAL (cm)	2368

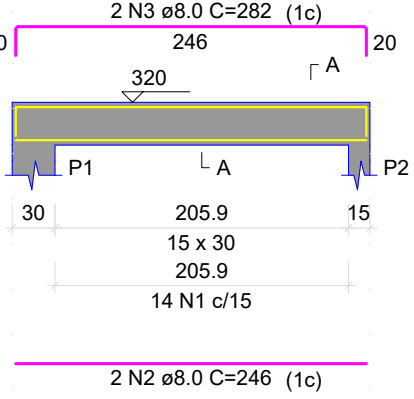
RESUMO DO AÇO

AÇO	DIAM (mm)	C.TOTAL (m)	PESO + 10% (kg)
CA50	8.0	33.9	14.7
CA60	5.0	39.7	6.7
PESO TOTAL (kg)			
CA50	14.7		
CA60	6.7		

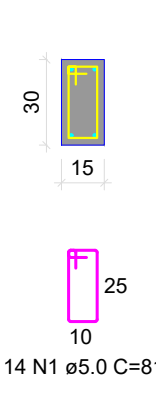
Volume de concreto (C-25) = 0.32 m³  
Área de forma = 5.35 m²

V100

ESC 1:50

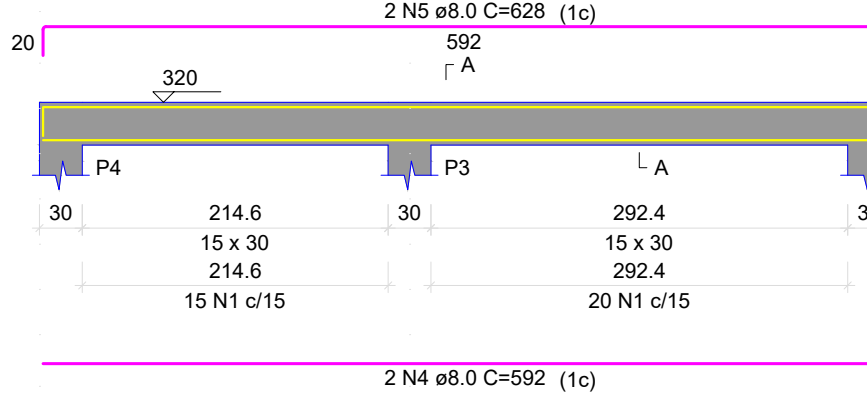


SEÇÃO A-A  
ESC 1:25

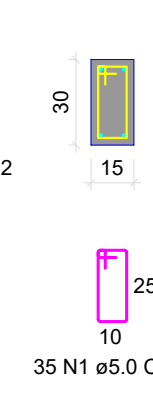


V101

ESC 1:50



SEÇÃO A-A  
ESC 1:25




RELAÇÃO DO AÇO

V100	V101
AÇO	N
CA60	1
CA50	2
CA50	3
CA50	4
CA50	5
DIAM (mm)	5.0
QUANT	49
C.UNIT (cm)	81
C.TOTAL (cm)	3969
CA50	2
CA50	3
CA50	4
CA50	5
DIAM (mm)	8.0
QUANT	246
C.UNIT (cm)	592
C.TOTAL (cm)	2368

RESUMO DO AÇO

AÇO	DIAM (mm)	C.TOTAL (m)	PESO + 10% (kg)
CA50	8.0	35	15.2
CA60	5.0	39.7	6.7
PESO TOTAL (kg)			
CA50	15.2		
CA60	6.7		

Volume de concreto (C-25) = 0.32 m³  
Área de forma = 5.35 m²

 <b>PREFEITURA MUNICIPAL DE SÃO LOURENÇO DA MATA</b>		
<b>OBRA:</b> REFORMA CSU.	<b>ÁREA EXISTENTE:</b>	<b>ÁREA A CONSTRUIR:</b>
<b>LOCAL:</b> CENTRO, SÃO LOURENÇO DA MATA - PE	<b>EQUIPE TÉCNICA:</b> SECRETARIA DE INFRAESTRUTURA	
<b>PROPRIETÁRIO:</b> SECRETARIA DE INFRAESTRUTURA	<b>RESP. TÉCNICO - ENGENHEIRO CIVIL:</b> DIEGO ALVES CREA: 1818446316PE	
<b>CONTEÚDO:</b> PILARES - VIGAS	<b>PROJETO:</b> PROJETO ESTRUTURAL	
<b>ESCALA:</b> INDICADA	<b>DESENHISTA:</b> DIEGO ALVES	<b>DATA:</b> DEZEMBRO DE 2025
		<b>FOLHA:</b> 02 /02