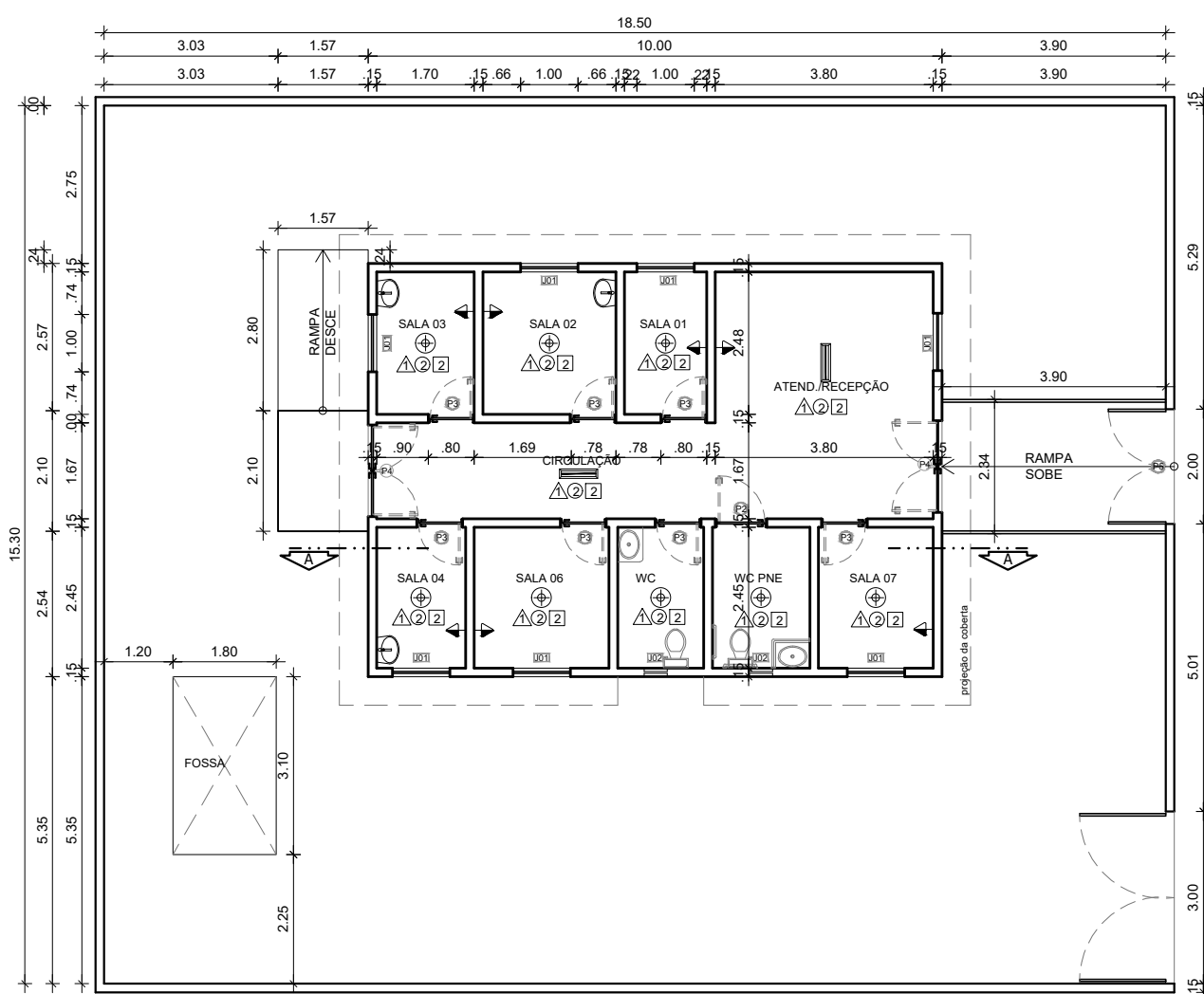


Esc. 1:75 Corte AA
LEVANTAMENTO



Esc. 1:125 Planta baixa
LEVANTAMENTO

ESPECIFICAÇÕES DE MATERIAIS - LEVANTAMENTO					
<div style="text-align: center;">△ PISO</div>					
INTERNO:					
1. PISO EM CERÂMICA 30X40cm					
2. PISO CIMENTADO					
EXTERNO:					
3. LAJOTA CONCRETO 45X45CM					
4. PISO CIMENTADO					
<div style="text-align: center;">○ PAREDE</div>					
INTERNO:					
1. CERÂMICA 35X35cm - H=1,45m					
2. CERÂMICA 25X25cm - H=1,65m					
3. REBOCADA COM PINTURA					
<div style="text-align: center;">□ TETO</div>					
1. LAJE PRÉ-MOLDADA					
2. FORRO DE GESSO H=2,80M DO PISO					
3. FORRO DE PVC H=2,80M DO PISO					
QUADRO DE ESQUADRIAS - EXISTENTE					
PORTAS					
Código	Medida	Tipo	Material	Quant.	
P1	0,90x2,10	Giro	Madeira	01	
P2	0,90x2,10	Giro - PNE	Madeira	01	
P3	0,80x2,10	Giro	Madeira	07	
P4	1,60x2,10	Giro (2 folhas)	Alumínio	02	
P5	2,00x2,10	Giro (2 folhas)	Ferro	01	
JANELAS					
Código	Medida	Peitoril	Tipo	Material	Quant.
J1	1,00 x 1,00	1,10	Basculante	Alumínio	07
J2	0,40 x 0,40	1,72	Basculante	Alumínio	02
LEGENDA					
ELÉTRICA - ILUMINAÇÃO					
LEGEN.	ESPECIFICAÇÃO				
	Quadro de distribuição de luz e força-QDL				
	Tomada monofásica 2P+T, à 0,30m do piso, em caixa 4x2'				
	Tomada monofásica 2P+T, à 1,10m do piso, em caixa 4x2'				
	Tomada monofásica 2P+T, à 2,10m do piso, em caixa 4x2'				
	Tomada de rede, à 0,30m do piso, em caixa 4x2'				
	Tomada de antena coletiva, à 2,10m do piso, em caixa 4x4'				
	Tomada de telefone, à 0,30m do piso, em caixa 4x2'				
	luminária de sobrepor de led				
	Luminária retangular de sobrepor de led				
	Interruptor de 1 ou mais seções, à 1,10m do piso, em caixa 4x2'				



PREFEITURA MUNICIPAL DE SÃO LOURENÇO DA MATA
SECRETARIA DE INFRAESTRURA

ASSUNTO: REFORMA E AMPLIAÇÃO DA UBS CHÃ DA TÁBUA
LOCALIDADE: AVENIDA OITO DE MAIO, S/N, CHÃ DA TÁBUA, SÃO LOURENÇO DA MATA - PE

CONTEÚDO:
PLANTA BAIXA - ATUAL

ESCALA:
INDICADAS

DATA:
NOV/2021

RESPONSÁVEL TÉCNICO:
CINIRA MADELON A. NASCIMENTO
CAU/PE A166142-6

Nº DA PRANCHA:

01/10