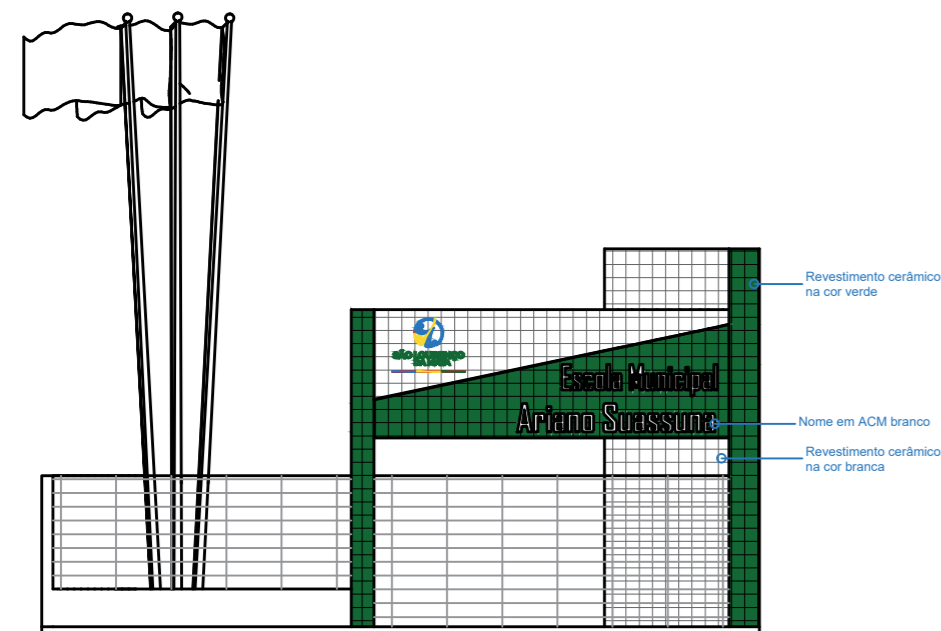
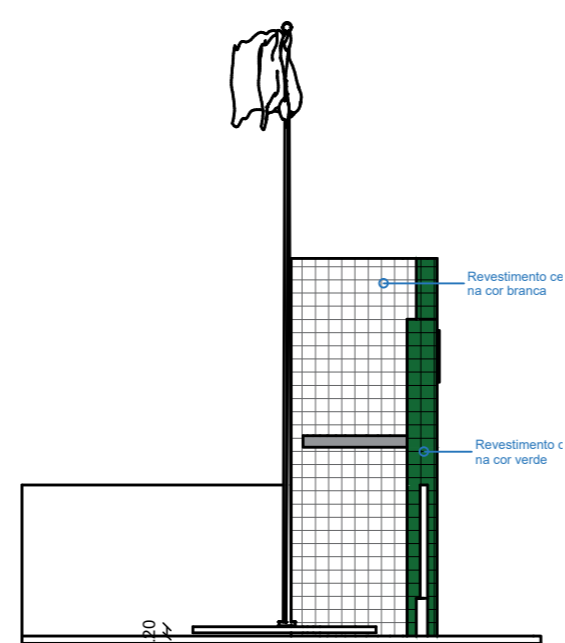


QUADRO DE ÁREAS:
 TERRENO: 2113,03 m²
 ÁREA CONTRUIDA: 797,24 m²
 ÁREA COBERTA: 809,40 m²
 ÁREA VERDE: 346,09 m²

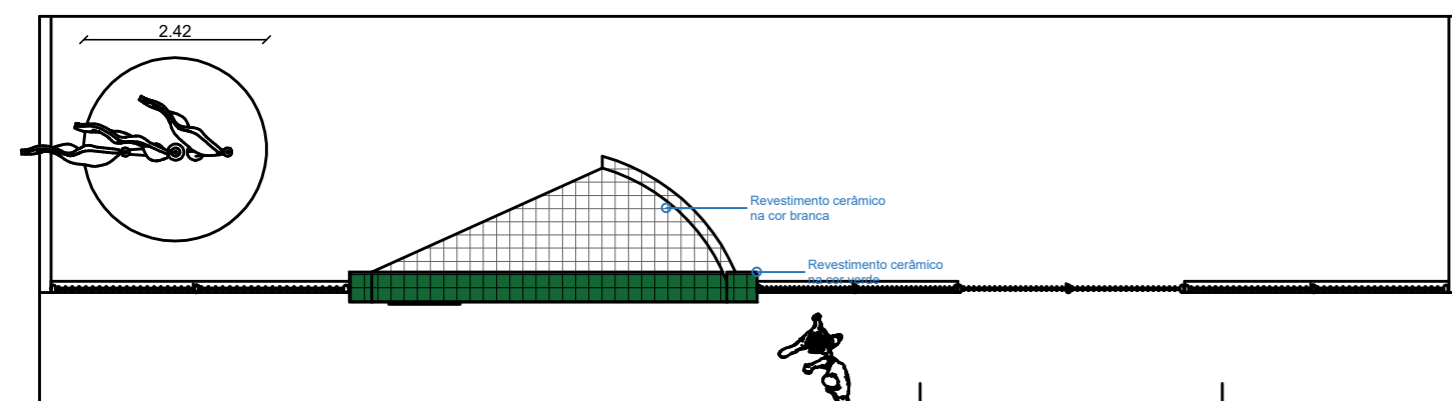
-CONSIDERAR PAREDES COM 15CM
 -LARGURA DAS PORTAS INDICADA EM PLANTA



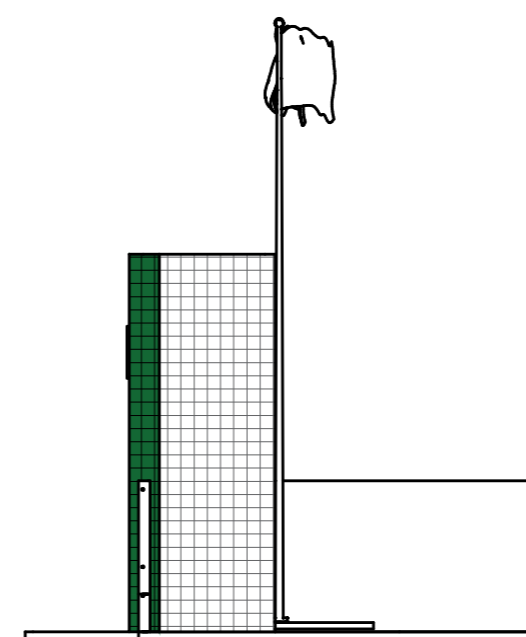
Fachada frontal tipo- pórtico escolar



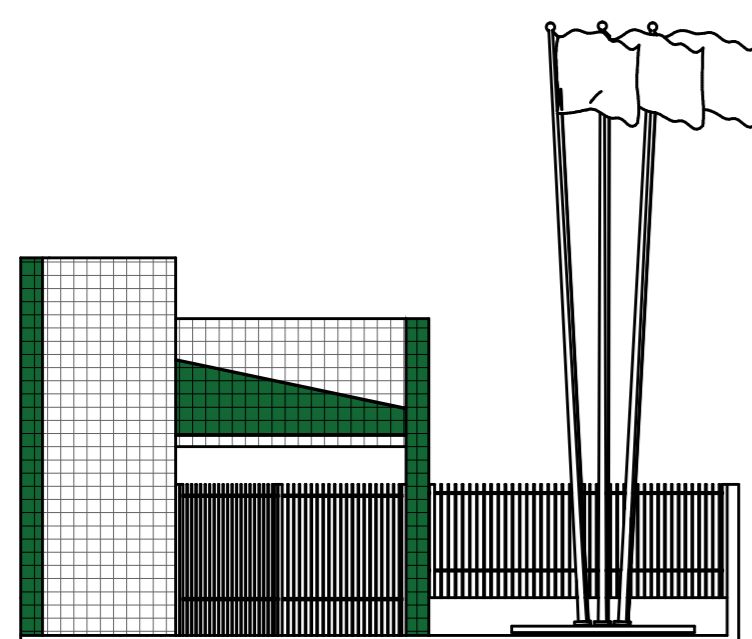
Fachada Lateral esquerda tipo- pórtico escolar



Planta baixa tipo- pórtico escolar



Fachada Lateral direita tipo- pórtico escolar



Fachada Posterior tipo- pórtico escolar

ENGENHEIRO (A): ELIAS CHAVES DA SILVA ARQUITETO (A): JADE SANTOS LIRA SOARES

REVISÃO	DESCRIÇÃO	EXECUÇÃO	REVISÃO	APROVAÇÃO
07	ADIÇÃO DE COBERTA			

PREFEITURA MUNICIPAL DE SÃO LOURENÇO DA MATA
 SECRETARIA DE INFRA-ESTRUTURA
 TÍTULO: SERVIÇOS COMPLEMENTARES PARA CONCLUSÃO DA REFORMA DA ESCOLA ARIANO SUASSUNA

LOCAL: RUA MANDEL MOURA, S/N
 CENTRO, SÃO LOURENÇO DA MATA - PE

ARQUIVO: DE-SOL-ORÇ-ESCOLA ARIANO SUASSUNA

DATA: 10/11/2021 ESCALA: INDICADA EM PLANTA REVISÃO: 07 FOLHA: 04/04